





#adriahome
#adriaglamping



Closer *to* nature

We are experiencing changes in the tourism industry every year, but 2021 will be one of the most important so far. The next chapter of tourism will be marked by travel restrictions, health awareness and government regulations. More than ever, tourists will place emphasis on the quality and type of accommodation, also in terms of fully equipped and self-contained accommodation units.

It is clear that travel and tourism need to develop sustainably. This is also one of the important strategic directions of Adria Home. The company is committed to working with partners who understand not only caring for the environment but also to act as a socially responsible company on the basis of sustainable development.

For the new season, we want to highlight brand new all-season mobile home Aurora Twin, developed for the markets of Central and Northern Europe and brand new Open Air glamping tent, which will attract the most interest with its innovative layout and full outdoor/indoor connectivity. Your support inspires us and leads us to develop new innovative ideas.

Adria Home Team

Wir erleben jedes Jahr Veränderungen in der Tourismusbranche. Aber 2021 wird wohl das Jahr deutlichsten Veränderungen werden. Es ist schwer vorherzusagen, was noch weiter passieren wird. Wir gehen aber davon aus, dass die Reise- und Urlaubsaktivitäten der Menschen sich weiter verändern werden.

Das bevorstehende Kapitel des Tourismus wird im Zeichen von Reisebeschränkungen, Gesundheitsbewusstsein und staatlicher Regulierung stehen. Es ist klar, dass sich der Tourismus weiter nachhaltig entwickeln muss. Dies ist auch eine der wichtigen strategischen Ausrichtungen von Adria Homes. Als gesellschaftlich verantwortliches Unternehmen sehen wir uns verpflichtet im Sinne einer nachhaltigen Entwicklung zu agieren.

Höhepunkte der neuen Saison werden das brandneue modulare Haus »Aurora Twin« und das »Open Air«-Glamping-Zelt sein. »Aurora Twin« zeichnet sich durch ausgewählte Materialien und eine optimale Raumaufteilung aus. »Open Air« hingegen setzt durch eine intelligente Verbindung zwischen Interieur und Exterieur, sowie seine Geräumigkeit neue Glamping-Maßstäbe.

Ihr Adria Home Team



Why choose Adria?

Warum sich für Adria entscheiden?

The reasons for choosing Adria have never been so compelling. It is the combination of unique designs, elegant style and superior quality, which continues to grow the Adria family of owners.

Die Gründe für die Wahl von Adria waren noch nie so zutreffend. Die Kombination aus einzigartigem Design, elegantem Stil und hoher Qualität lässt die große Adria-Familie weiter wachsen und bereichert sie mit neuen Partnern.



 19

YEARS OF EXPERIENCE
JAHRE ERFAHRUNG

 258


EMPLOYEES
MITARBEITER

 28

COUNTRIES PRESENT
LÄNDERN VERTRETEN

 400

TRUSTED CAMPSITES
CAMPINGPLÄTZE

 2500

PRODUCTION CAPACITY
PRODUKTIONSKAPAZITÄT

 16.400

UNITS SOLD
VERKAUFTE EINHEITEN

Watch the Adria brand movie at: www.adria-home.com
Sehen Sie sich den neuen Adria-Brand Film an: www.adria-home.com

Closer to nature

Näher zur Natur

PASSION AND EXPERIENCE

Adria has been designing and manufacturing recreational vehicles and accommodation units for over 50 years. Our slogan "Closer to Nature" guides us to leave a mark in every single one of our products.

LEIDENSCHAFT UND ERFAHRUNG

Adria entwirft und stellt Freizeitfahrzeuge und Ferienunterkünfte schon seit über 50 Jahren her. Unser Slogan "Näher zur Natur" leitet uns, so dass wir in jedem einzelnen Produkt ein bleibendes Zeichen hinterlassen.

INTELLIGENT DESIGN

Adria leads in intelligent design, technology, construction methods and materials.

INTELLIGENTES DESIGN

Adria ist führend in intelligentem Design, Technologie, Konstruktionsmethoden und Materialien.

QUALITY

Adria products have a reputation for quality, reliability and durability using proven world-class manufacturing techniques.

QUALITÄT

Adria-Produkte haben einen guten Ruf für Qualität, Zuverlässigkeit und Langlebigkeit dank unseren bewährten Weltklasse-Fertigungstechniken.

WORLD - CLASS MANUFACTURING

Adria has the most advanced production facilities. ISO 9001 & EN 1647 certified for business, quality and environmental standards.

WELTKLASSE-FERTIGUNG

Adria verfügt über die modernsten Produktionsanlagen. ISO 9001 & EN 1647 zertifiziert für Geschäfts-, Qualitäts- und Umweltstandards.

PEACE OF MIND

Adria products come with a class-leading warranty and professional service support across Europe and beyond, backed up by a world-class parts supply and aftersales service.

FREI VON SORGEN

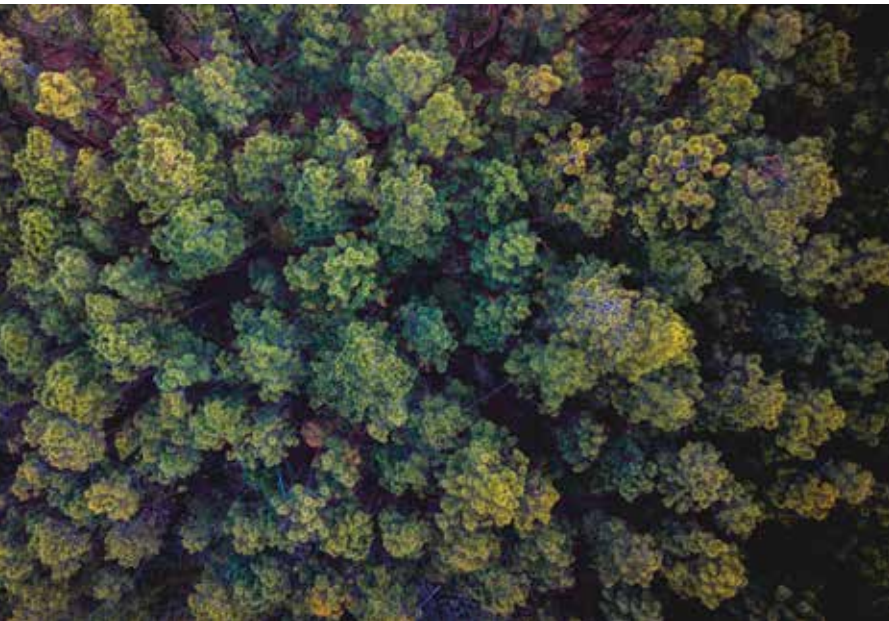
Adria-Produkte verfügen über eine erstklassige Garantie und einen professionellen Kundendienst in ganz Europa und darüber hinaus, unterstützt von einer Weltklasse Ersatzteilversorgung und dem Kundenservice.



**OUR SLOGAN „CLOSER TO NATURE“ GUIDES US TO LEAVE A MARK
IN EVERY SINGLE ONE OF OUR PRODUCTS.**

Sustainability

Nachhaltigkeit



- Reducing the consumption of chemicals (VOCs) and hazardous substances.
- Reducing energy consumption (electricity and natural gas) and the quantity of mixed municipal waste.
- Reduction of emissions (light, noise, dust, chemicals, etc.).
- Increasing the use of environmentally friendly materials.
- Production of products with a low environmental footprint during use.
- Production of products with a low environmental footprint after use (e.g. the proportion of materials that can be recycled after use).
- Providing a healthy, safe and well-organized working environment.
- Integration of new employees into the system of values and operations in Adria Home Ltd.
- Promoting healthy habits for a healthy lifestyle.
- Comprehensive and transparent communication with the general and specialised public about the sustainable behaviour of the company.
- Involving partners in our sustainable design and development of products and collaborating with suppliers who are geared towards sustainability.

- *Verringerung des Verbrauchs von Chemikalien (VOC) und gefährlichen Stoffen.*
- *Verringerung des Energieverbrauchs (Strom und Erdgas) sowie der Menge von gemischten Abfällen.*
- *Emissionsreduktion (Licht, Lärm, Staub, Chemikalien, usw.).*
- *Erhöhung der Anwendung von umweltfreundlichen Materialien.*
- *Herstellung von Produkten mit geringem ökologischem Fußabdruck während der Anwendung.*
- *Herstellung von Produkten mit geringem ökologischem Fußabdruck nach der Anwendung (z. B. Anteil der Materialien, die nach Gebrauch recycelt werden können).*
- *Gewährleistung eines gesunden, sicheren und gut organisierten Arbeitsumfeldes.*
- *Integration neuer Mitarbeiter in das Werte- und Geschäftssystem der Adria Home Ltd.*
- *Förderung gesunder Lebens-Gewohnheiten für einen ausgeglichenen gesunden Lebensstil.*
- *Umfassende und transparente Kommunikation über unsere nachhaltige Unternehmenskultur.*
- *Wir binden Partner und Lieferanten in unser nachhaltiges Unternehmensleitbild mit ein.*



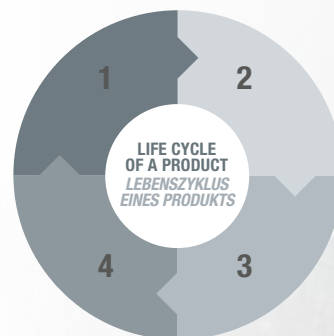
UNSER SLOGAN "NÄHER ZUR NATUR" LEITET UNS DAZU, ALLEN UNSEREN PRODUKTEN EINE BESONDERE NOTE ZU VERLEIHEN.

Environmental care

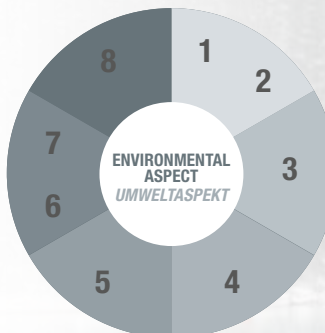
Umweltschutz

We are committed to environmental sustainability in order to prevent and reduce the negative impact on the environment. By complying with environmental requirements, we want to give the present and future generations a chance to live in a healthy and clean environment. Conservation of nature and respect for the environment are among the fundamental values that have long been part of the corporate culture of Adria Home. These values are inextricably linked to the company's business, which has for more than 19 years been focusing on mobile accommodation.

Wir setzen uns für ökologische Nachhaltigkeit ein, um negative Umweltauswirkungen zu verhindern und zu reduzieren. Indem wir die Umweltauforderungen erfüllen, wollen wir den heutigen und zukünftigen Generationen die Möglichkeit geben, in einer gesunden und sauberen Umwelt zu leben. Naturschutz und Umweltschutz gehören zu den Grundwerten, die längst Teil der Unternehmenskultur von Adria Home sind. Diese Werte sind untrennbar mit unserer Geschäftstätigkeit verbunden, die sich seit mehr als 19 Jahren auf mobile Unterkünfte konzentriert.



- 1** DEVELOPMENT choice of materials
ENTWICKLUNG Materialauswahl
- 2** PRODUCTION working with suppliers; clean production
PRODUKTION Zusammenarbeit mit Lieferanten; saubere Produktion
- 3** USE economical use of products; smart home
NUTZUNG sparsame Verwendung von Produkten; intelligentes Zuhausehome
- 4** RECYCLING product scrappage
RECYCLING Produktverschrottung



- 1** Water emissions
Wasseremissionen
- 2** Air emissions
Luftemissionen
- 3** Dangerous substances
Gefährliche Substanzen
- 4** Consumption of energy products and water
Verbrauch von Energieprodukten und Wasser
- 5** Waste
Abfall
- 6** Light pollution
Lichtverschmutzung
- 7** Electromagnetic pollution
Elektromagnetische Verschmutzung
- 8** Materials for incorporation into products
Materialien zur Einarbeitung in Produkte

Identified environmental aspects

Festgestellte Umweltaspekte

The environmental aspects are identified, monitored and improved throughout the life cycle of a given product, which includes the stages of development, production, use and recycling. During the development stage, a selection of materials and built-in components is made. In the production stage, we strive towards clean production and working with suppliers in the field of environmental requirements and guidelines. We strictly separate waste and use a waste compactor for cardboard; all the necessary electricity is derived from our own solar power plant and the forklift trucks are electric powered.

Umweltaspekte werden während des gesamten Lebenszyklus eines Produkts überwacht und verbessert. Von der Entwicklungs- und Produktionsphase über die Benutzung unserer Produkte bis hin zu den verschiedenen Stadien des Recyclingprozesses. Während der Entwicklungsphase wird eine Auswahl von Materialien und Komponenten durchgeführt. Während der Produktionsphase streben wir eine saubere Produktion und die Zusammenarbeit mit Lieferanten unter Berücksichtigung der Umweltauforderungen und -richtlinien an. Selbstverständlich werden alle anfallenden Bauabfälle streng getrennt. Pappe wird in einer Presse für den Recyclingprozess vorbereitet. Der gesamte benötigte Strom wird aus unserem eigenen Solarkraftwerk bezogen. Unsere Gabelstapler werden elektrisch angetrieben.

One stop shop.

PRODUCTS

Mobile homes

Mobile tents

Floating homes

Modular homes

Customized products

PRODUKTE

Mobilheime

Mobile Zelte

Floating Häuser

Ferienhäuser

Sonderanfertigungen



PRODUCTS >

SERVICES >

CUSTOMER SUPPORT >

SERVICES

Delivery & installation

Maintenance & spare parts

Yearly inspection

Refurbishment

Professional support

DIENSTLEISTUNGEN

Lieferung & Montage

Wartung & Ersatzteile

Jährliche Überprüfung

Sanierung

Professionelle Unterstützung



Adria is the most professional "One stop shop" for glamping operators, camps and resorts. We offer unique full service, from standardized and custom accommodation units manufacturing right through to after sales warranty and service. Plus full support in architectural consulting, delivery and installations.

Adria ist der professionellste "One stop shop" für Glamping-Betreiber, Campingplätze und Resorts. Wir bieten einen einzigartigen kompletten Service, von der Herstellung von Standard- und kundenspezifischen Wohneinheiten bis hin zur Garantie und Kundendienstunterstützung. Wir bieten auch umfassende Unterstützung bei der Beratung, Lieferung und Installation.

www.adria-home.com



SOLUTIONS LÖSUNGEN

- 1 **IDEA DEVELOPMENT** through exploration, market research and knowledge.
IDEENENTWICKLUNG durch Erkundung, Marktforschung und Expertise.
- 2 **CONCEPT CONSULTING** based on know-how and experience. Select camping, glamping, themed parks & villages.
KONZEPTBERATUNG basierend auf Know-How und Erfahrung. Wählen Sie Camping, Glamping, Themenparks und Dörfer.
- 3 **FEASIBILITY AND PLANNING** as financial analysis, project evaluation and ROI.
MACHBARKEIT UND PLANUNG als Finanzanalyse, Projektbewertung und Kapitalrendite.
- 4 **PROJECT MANAGEMENT** with best architectural and landscape solutions.
PROJEKTMANAGEMENT mit besten Architektur- und Landschaftslösungen.

IDEA > CONCEPT > PROJECT MANAGEMENT > MARKETING

- 5 **PRODUCT DESIGN** and concept preparation with awarded products.
PRODUKTDESIGN und Konzepterstellung mit ausgezeichneten Produkten.

- 6 **PROJECT VISUALIZATION** with high quality multi-dimensional presentation.
PROJEKTVISUALISIERUNG mit hochwertiger mehrdimensionaler Präsentation.

- 7 **PROJECT IMPLEMENTATION** and upgrade with key marketing strategies. Revenue development and sharing.
PROJEKTDURCHFÜHRUNG und Aktualisierung mit den wichtigsten Marketing Strategien. Umsatzentwicklung und Freigabe

*Our partners
Unsere Partner*



INPAC



GLAMPro
Glamping projects and marketing

Gigodesign

ADRIA Holidays
www.adria-holidays.net

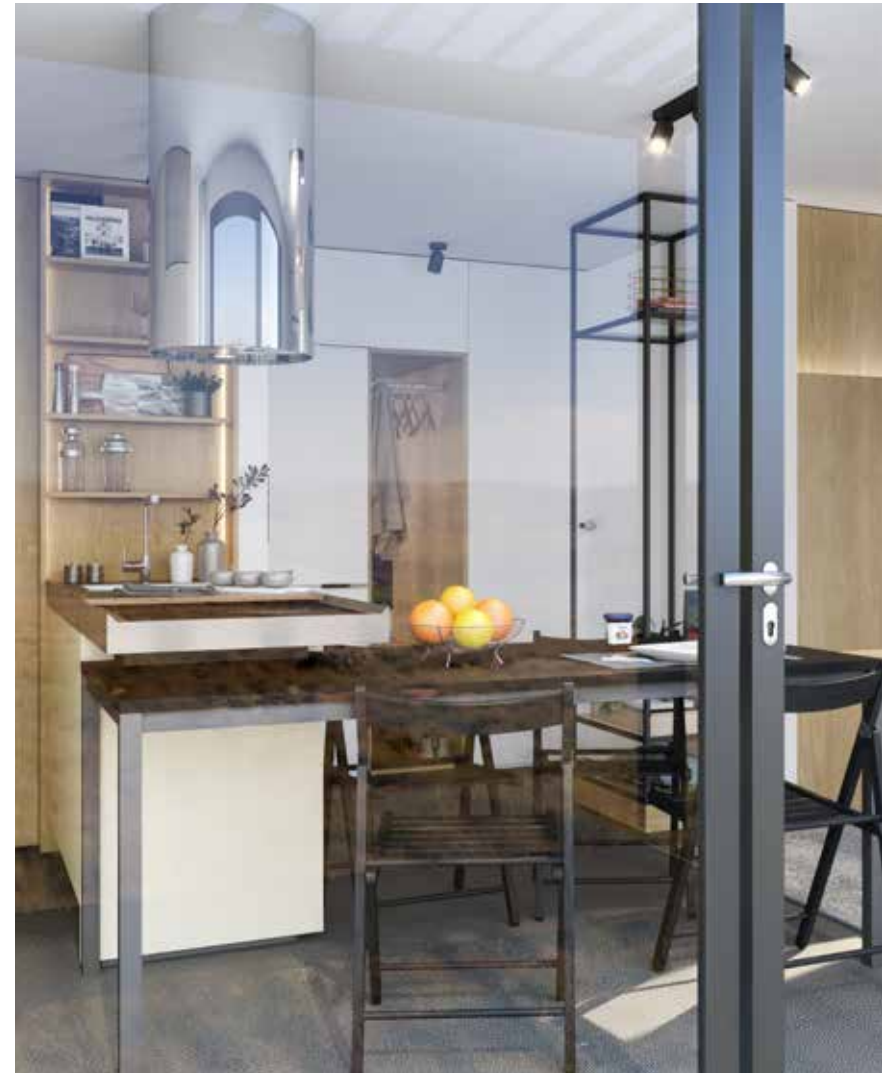


Designed for living

Gestaltet für das Leben

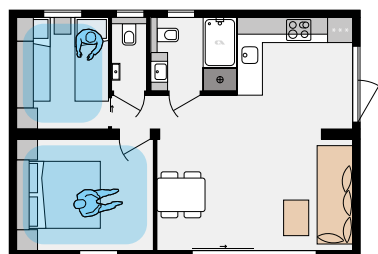
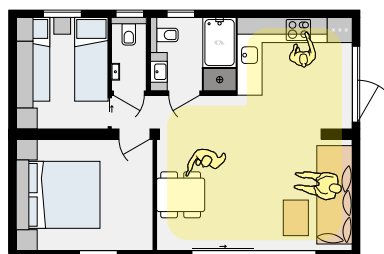
COMFORT ABOVE ALL No other mobile home provides the freedom and luxury experience of an Adria designer mobile home. It's not just the location but it's the design, the space and the home from home features. Luxury holiday accommodation with special touches of glamour like an upscale hotel suite right there in nature.

KOMFORT AN ERSTER STELLE Kein anderes Mobilheim bietet die Freiheit und Luxuserfahrung eines Adria-Designermobilhauses. Es ist nicht nur die Umgebung, sondern auch das Design, der Raum und die Ausstattung wie zu Hause. Luxus-Ferienunterkunft mit einem besonderen Hauch von Glamour - wie eine gehobene Hotel-Suite direkt in der Natur.





VIRTUAL TOUR
VIRTUELLE TOUR
WWW.ADRIA-HOME.COM



LIVING

Contemporary interior design and spacious luxury living. A wide choice of layouts and options. Designed with comfort and practicality in mind. Next level experience.

WOHNEN

Moderne Innenarchitektur und geräumiges Luxusleben. Eine große Auswahl an Grundrissen und Optionen. Gestaltet mit Bedacht auf Komfort und Funktionalität. Erfahrung auf der nächsten Ebene.

BATHROOMS

Contemporary designed, spacious and fully-equipped ensuite bathrooms for maximum relaxation and revitalizing. Complete with powerful shower and touches of luxury.

BADEZIMMER

Zeitgemäß gestaltete, geräumige und voll ausgestattete en-suite Badezimmer für maximale Entspannung und Revitalisierung. Komplett mit kräftiger Dusche und einem Hauch von Luxus.

KITCHENS

Intelligently-designed modular luxury kitchens, with style and functionality. Everything you need, in the right place and the best appliances.

KÜCHEN

Intelligent gestaltete modulare Luxusküchen mit Stil und Funktionalität. Alles, was Sie brauchen, am richtigen Ort und mit den besten Geräten.

STORAGE

Clever storage solutions throughout with spacious wardrobes and maximum space utilization.

AUFBEWAHRUNGSRAUM

Geschickte Aufbewahrungslösungen mit geräumigen Kleiderschränken und maximaler Raumausnutzung.

BEDROOMS

A wide choice of layouts and sleeping solutions. Designed with style for rest and relaxation including comfortable mattresses.

SCHLAFZIMMER

Eine große Auswahl an Grundrissen und Schlaflösungen. Gestaltet mit Stil für Ruhe und Entspannung, einschließlich komfortabler Matratzen.

INFOTAINMENT

Smart multimedia solutions such as bluetooth speakers and USB sockets.

INFOTAINMENT

Intelligente Multimedia-Lösungen wie Bluetooth-Lautsprecher und USB-Buchsen.



* Some features may not be available on all models. Please check www.adria-home.com for individual model specifications and technical details.

* Manche Funktionen stehen möglicherweise nicht in allen Modellen zur Verfügung. Bitte überprüfen Sie auf www.adria-home.com einzelne Modellspezifikationen und technische Details.

Designed to perform

Auf Leistung ausgelegt

REAL WORLD PERFORMANCE LEISTUNG FÜR DIE REALE WELT

We understand the science of construction, and the needs of our customers and end users. We manufacture in world class facilities and offer a systematic approach to mobile homes. Our construction methods and modular systems enables you to choose your peace of mind. Layouts represent an ideal combination of performance, comfort and privacy. Our mobile homes are 'Designed to perform' with certified quality. Designed to enjoy, built to last.

Wir verstehen die Wissenschaft der Konstruktion und die Bedürfnisse unserer Kunden und Endverbraucher. Unsere Herstellung erfolgt in Weltklasse-Anlagen und bietet einen systematischen Ansatz für Mobilheime. Unsere Konstruktionsmethoden und Modulare Systeme ermöglichen Ihnen, Ihre Seelenruhe auszuwählen. Die Grundrisse stellen eine ideale Kombination aus Leistung, Komfort und Privatsphäre dar. Unsere Mobilheime wurden „Gestaltet, um zu funktionieren“ und verfügen über eine zertifizierte Qualität. Konzipiert zum Genießen, gebaut um zu dauern.

1. AIRFLOW SYSTEM

Adria's sophisticated Air-flow System means integrated air-flow and ventilation designed in from the start. Triple ventilation, where air reaches all areas, from the lowest to the highest point of the mobile home is unique in branch - air-flow management which aids product lifespan.

1. LUFTSTROMSYSTEM

Das ausgeklügelte Luftstromsystem von Adria bedeutet eine integrierte Luftzirkulation und Belüftung, entworfen von Anfang an. Die Dreifachlüftung, bei der die Luft alle Bereiche erreicht, vom untersten bis zum höchsten Punkt des Mobilheims, ist einzigartig in der Branche – Luftstrommanagement, das die Produktlebensdauer unterstützt.



2. CERTIFIED QUALITY

Adria mobile homes are manufactured in accordance with European standards EN 1647, EN 1949, EN 721 and International Quality Standards ISO 9001. Our processes are audited each year by an independent company Bureau Veritas, to ensure compliance and our implementation of our philosophy of total quality.

2. ZERTIFIZIERTE QUALITÄT

Mobilheime von Adria werden in Übereinstimmung mit den Europäischen Normen EN 1647, EN 1949, EN 721 und den internationalen Qualitätsstandards ISO 9001 hergestellt. Um Konformität und Umsetzung unserer Philosophie der umfassenden Qualität zu gewährleisten, werden unsere Herstellungsprozesse jedes Jahr von dem unabhängigen Unternehmen Bureau Veritas geprüft.



3. RIGID CONSTRUCTION

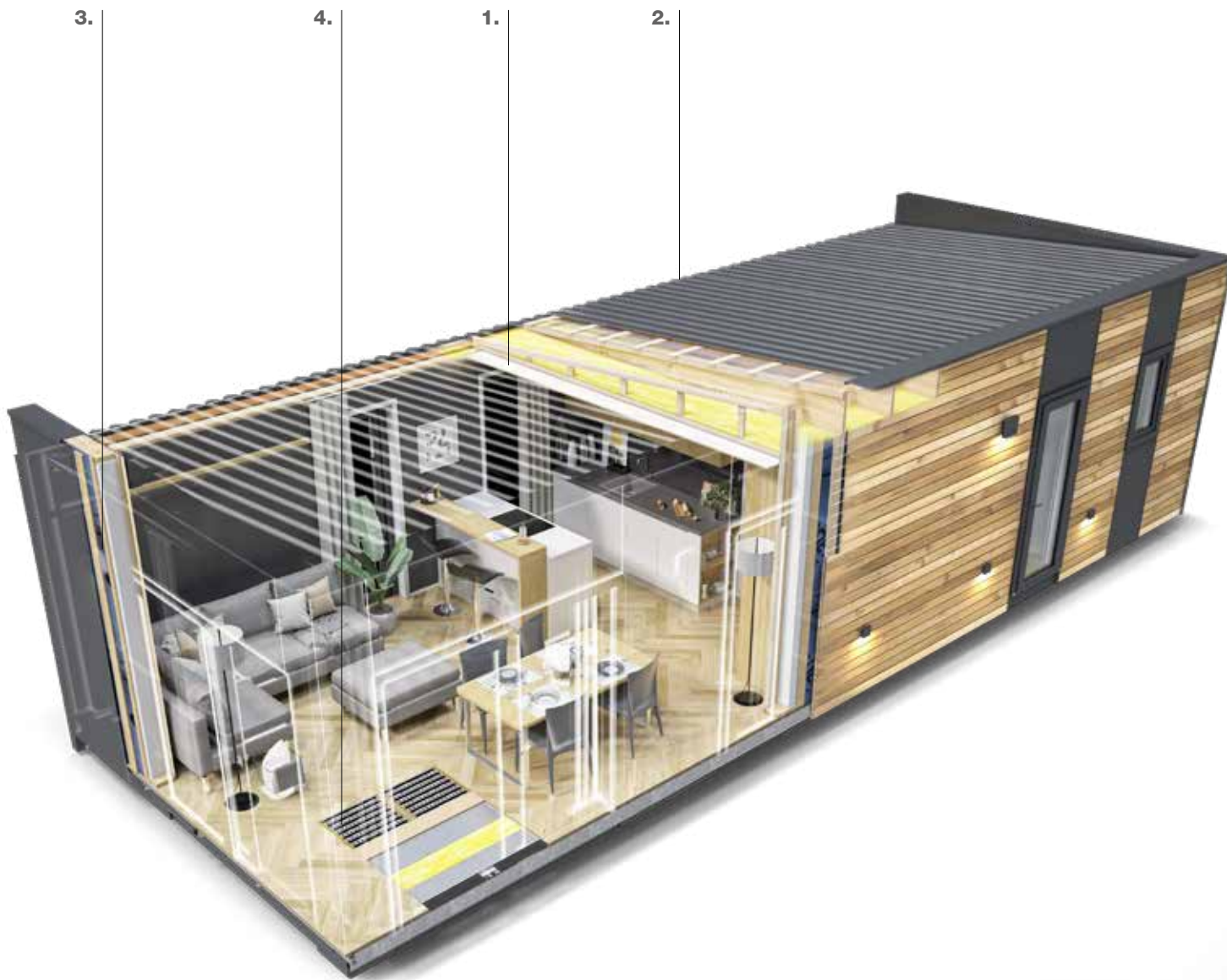
Adria mobile homes benefit from rigid construction and the best 'thermo-build' insulation and air-flow management. The Adria Sandwich Technology (AST) provides a quality construction system which is built to last.

3. STARRE KONSTRUKTION

Adria-Mobilheime verfügen über eine starre Konstruktion und das beste „Thermo-Build“-Isolierungs- und Luftstrommanagement. Die Adria Sandwich Technology (AST) bietet ein qualitativ hochwertiges Konstruktionssystem, das auf Langlebigkeit ausgelegt ist.



MEHR TECHNISCHE
INFORMATIONEN
WWW.ADRIA-HOME.COM



4. DURABLE CHASSIS

100 % galvanised steel chassis, extra durable with corrosion resistant soldering and reinforcement support at underpinning points. No wooden crossbeams means no risk of rot or material deterioration.

4. HALTBARE KAROSSERIE

100 % verzinkte Stahlkarosserie, extra langlebig mit korrosionsbeständiger Lötung und Verstärkung an Unterbaupunkten. Keine Holzquerträger bedeuten keine Gefahr von Fäulnis oder Materialverschlechterung.

5. CUSTOMER SERVICE

Adria products come with a class-leading 2 year General Warranty and 7 Year Construction warranty with professional service support across Europe and beyond.

5. KUNDENSERVICE

Adria-Produkte verfügen über eine klassenführende, 2-jährige allgemeine Garantie und eine 7-Jahres-Konstruktionsgarantie mit professionellem Kundendienst in ganz Europa und darüber hinaus.



2 JAHRE
ADRIA GARANTIE



7 JAHRE
ADRIA KONSTRUKTIONS- UND
KORROSIONSGARANTIE

* Some features may not be available on all models. Please check www.adria-home.com for individual model specifications and technical details.

* Manche Funktionen stehen möglicherweise nicht in allen Modellen zur Verfügung. Bitte überprüfen Sie auf www.adria-home.com einzelne Modellspezifikationen und technische Details.

CONSTRUCTION KONSTRUKTION

AST ADVANTAGES VORTEILE VON AST



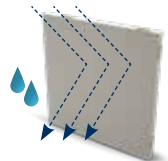
Best strength and durability. Wood reinforcement profile for extra torsional strength.

Beste Festigkeit und Langlebigkeit. Hölzernes Verstärkungsprofil für zusätzliche Torsionsfestigkeit.



Best insulation. ESP polystyrene, glued and pressure formed.

Beste Isolierung. ESP-Polystyrol, geklebt und druckgeformt.



Best protection from water ingress. Polyester lining, vapour-permeable foil or impregnated flooring.

Bester Schutz vor Wassereintritt. Polyester-Futter, dampfdurchlässige Folie oder imprägnierter Bodenbelag.



Best humidity protection. Hermetically glued to prevent moisture penetration.

Bester Feuchtigkeitsschutz. Hermetisch geklebt, um das Eindringen von Feuchtigkeit zu verhindern.



Best breathability. Plywood application lets the construction breathe.

Beste Atmungsaktivität. Sperrholz-Anwendung ermöglicht das Atmen der Konstruktion.



Easy maintenance. Sandwich panels are very easy to clean.

Einfache Wartung. Sandwichplatten sind sehr leicht zu reinigen.



SIP 100 mm (Aurora standard)
SIP 175 mm (Aurora optional)



AST 45 mm (Phoenix, XLine, MLine)



PST 45 mm (SLine)

Adria Sandwich Technology (AST) high pressure-formed, ensures the mobile home's structural strength, insulation and optimum hermetic sealing, plus easy maintenance. Durable quality construction system, built to last, with our 7 year warranty.

Adria Sandwich Technology (AST), hochdruckgeformt, gewährleistet strukturelle Festigkeit, Isolierung und optimale hermetische Abdichtung des Mobilheims sowie eine einfache Wartung. Haltbares hochwertiges Konstruktionssystem, ausgelegt auf Langlebigkeit, mit unserer 7-Jahres-Garantie.



Triple ventilated strong ceiling (150 kg/m²).
Dreifach belüftete starke Decke (150 kg/m²).

100 % galvanised steel roof. ALU and PVC optional.
100 % verzinkte Stahlkarosserie extra langlebig mit korrosionsbeständigen Lötungen und Verstärkungen.

Solid wood roof construction.
Massivholz-Dachkonstruktion.

AST Sandwich construction.
AST Sandwich-Konstruktion.

Double glazed windows and doors.
Doppelt verglaste Fenster und Türen.

100 % galvanised steel chassis, extra durable with corrosion resistant soldering and reinforcements.
100 % verzinkte Stahlkarosserie extra langlebig mit korrosionsbeständigen Lötungen und Verstärkungen.

Moisture resistant flooring.
Feuchtigkeitsbeständiger Bodenbelag.

CLIMATE CONTROL

KLIMATISIERUNG

VENTILATION. Adria mobile homes are designed to be comfortable too, with sophisticated air-flow management, good ventilation, windows with optional sun-shading or tinting and opportunities to fit air-conditioning.

BELÜFTUNG. Adria-Mobilheime sind entworfen, um auch bequem zu sein, mit ausgeklügeltem Luftstrommanagement, guter Belüftung und Fenstern mit optionalem Sonnenschutz oder Tönung und Möglichkeiten zur Klimatisierung.

INSULATION. All Adria homes are built to 'Thermobuild' standards optimizing the use of insulation materials, heating design and Adria Air Flow System. This means Adria homes are suitable for use all year round, with optional all season package.

ISOLIERUNG. Alle Adria-Heime sind gemäß 'Thermobuild'-Standard hergestellt, der die Verwendung der Isolationsmaterialien, das Wärmedesign und das Adria-Luftstromsystem optimiert. Das bedeutet, dass Adria-Heime für den Einsatz das ganze Jahr über geeignet sind, mit optionalem Ganz-Jahres-Paket.

GAS HEATING SYSTEM INTERGAS-HEIZSYSTEM

ELECTRICAL HEATING SYSTEM ELEKTROHEIZUNGSSYSTEM



STD Floor (standard)
STD Floor (standard)



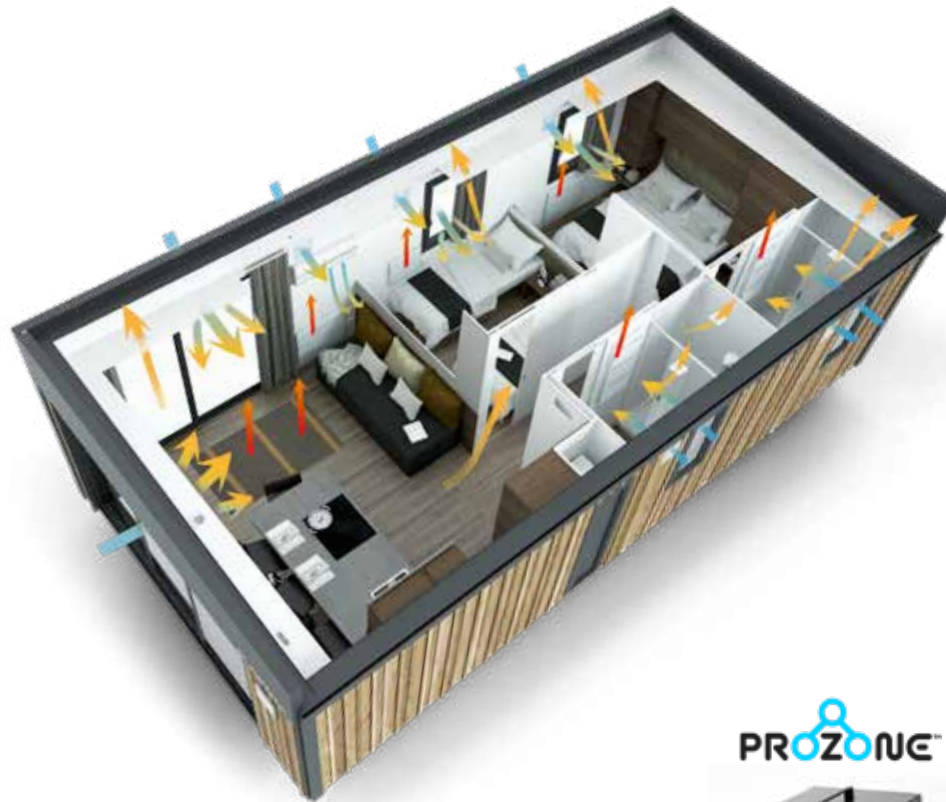
AST Floor 40 mm (optional)
AST Floor 40 mm (optional)



SIP Floor *100 mm
(standard Aurora, 175 mm optional)
SIP Floor *100 mm
(standard Aurora, 175 mm optional)

HEATING AND COOLING. Adria optimizes the heating efficiency of all mobile homes with precise engineering and cold-chamber testing. This approach combined with Adria AST construction and the best insulation enables the elimination of thermal bridges for an efficient, comfortable environment, all year round. Adria offer a choice of heating systems, both are efficient and powerful, each with their own advantages.

HEIZUNG UND KÜHLUNG. Adria optimiert die Heizeffizienz aller Mobilheime mit präziser Technik und Kältekammertests. Dieser Ansatz, kombiniert mit der Konstruktion von Adria AST und der besten Isolierung, ermöglicht die Vermeidung von Wärmebrücken für eine effiziente, komfortable Umgebung das ganze Jahr über. Adria bietet eine Auswahl an Heizsystemen. Beide sind effizient und leistungsstark, jedes mit seinen eigenen Vorteilen.



PROZONE



COMPLETE DISINFECTION only with the use of air and Ozonator. 99% effective in destroying viruses, bacteria and mold. Optional for all products.

Advantages:

- Complete disinfection
- 100% environmentally friendly
- Cheapest disinfection
- Time savings
- Maximum employee safety

VOLLSTÄNDIGE DESINFEKTION nur unter Verwendung von Luft und Ozon. Zu 99% wirksam bei der Bekämpfung von Viren, Bakterien und Schimmel. Optional erhältlich für alle Produkte.

Vorteile:

- Vollständige Desinfektion
- 100% umweltfreundlich
- Günstigste Desinfektion
- Zeitersparnis
- Maximale Sicherheit Ihrer Mitarbeiter

ALL SEASON PACKAGE PAKET FÜR ALLE JAHRESZEITEN

STANDARD RANGE

- Smart ventilation and heating.
- Windows and doors with higher insulation.
- Stronger roof construction (250 kg/m²) and higher roof insulation (100 mm).
- Electrical or gas heating system with towel heaters in bathrooms.
- Insulated and electrically heated water system.

AURORA RANGE

The Aurora series is developed for the northern regions and for a comfortable and energy efficient living. SIP 100 mm wall panel is characterized by high insulation, proven durability and best performance materials. With 100 mm SIP floor and 100 mm roof with glass-wool insulation.

STANDARD-BEREICH

- Intelligente Lüftung und Heizung.
- Fenster und Türen mit höherer Isolierung.
- Stärkere Dachkonstruktion (250 kg/m²) und höhere Dachisolierung (100 mm).
- Elektro- oder Gasheizungssystem mit Handtuchwärmern in den Badezimmern.
- Isoliertes und elektrisch beheiztes Wassersystem.

AURORA-BEREICH

Die Aurora-Serie wurde für nördliche Regionen entwickelt sowie für ein komfortables und energieeffizientes Leben. SIP 100 mm Wandpaneel ist gekennzeichnet durch beste Wärmedämmung, bewährte Langlebigkeit und die leistungsfähigsten Materialien. Mit 100 mm-SIP-Boden und 100 mm-Dach mit Glaswolle-Dämmung.

2022 Season highlights

2022 Saison- Highlights

ALL - NEW AURORA TWIN

SHAPE YOUR OWN DREAMS.

The all-new Aurora Twin is based entirely on our own know-how and experience. Comprising two units and boasting durable construction, the mobile home is suitable for use all year-round. In addition to modern exterior design and choice materials, it features a spacious and inspired layout as well as a pleasant, warm and detailed interior. It is manufactured in accordance with the German EnEV standard.

BRANDNEUE AURORA TWIN

GESTALTEN SIE IHRE TRÄUME.

Das brandneue Aurora Twin ist im Ganzen das Ergebnis unseres eigenen Wissens und Erfahrungen. Das Mobilheim für einen ganzjährigen Aufenthalt besteht aus zwei Einheiten und einer starken Konstruktion. Neben seinem modernen Außendesign und ausgewählten Materialien zeichnet es sich durch einen geräumigen und inspirierten Grundriss und ein angenehmes und warmes Interieur voller Details aus. Es wird nach dem deutschen EnEV-Standard hergestellt.





NEW INTERIOR DESIGNS IN THE MLINE RANGE

Our best-selling mobile home range is now even better with new furniture and textile combinations. It offers an even more welcoming ambiance, with new features bringing freshness and well-being to all the rooms.

NEUE INNENDESIGNS BEI DER SERIE MLINE

Die meistverkaufte Serie von Mobilheimen ist mit neuen Farbkombinationen der Möbel und Textilien noch besser geworden. Das Ambiente ist jetzt noch gastfreundlicher und die neuen Details bringen Frische und Wohlbefinden in die Räume.



IMPROVED LAYOUTS IN ALL RANGES

We have improved the layouts in all ranges. Regardless of the intended use of the product – either for tourism or for private use – there is something here for everyone.

VERBESSERTER GRUNDRISS BEI ALLEN SERIEN

Wir haben die Grundrisse bei allen Serien verbessert. Unabhängig von der Anwendung des Produktes, ob für touristische oder individuelle Zwecke, wird jeder finden, was er benötigt.



**MEHR TECHNISCHE
INFORMATIONEN**
WWW.ADRIA-HOME.COM

Mobilehomes

Mobilheime



PAGE
SEITE

20

PHOENIX

2 layouts
2 *grundrisse*



PAGE
SEITE

26

AURORA

5 layouts
5 *grundrisse*



PAGE
SEITE

38

XLINE

4 layouts
4 grundrisse



PAGE
SEITE

52

MLINE

11 layouts
11 grundrisse



PAGE
SEITE

68

SLINE

6 layouts
6 grundrisse



P H O E N I X

The Mobile future. Redefined.

Die mobile Zukunft. Neu definiert.



Phoenix

Phoenix is designed as a flexible space of compact dimensions with innovative and multi-functional building and equipment elements. The unit has a compact design that, during use, opens with two vertically folding terraces that form a sun and shade area to rest in front of and behind the house.

Phoenix wurde als ein flexibler Raum mit kompakten Abmessungen sowie innovativen und multifunktionalen Gebäude- und Ausstattungselementen gestaltet. Die Einheit verfügt über ein kompaktes Design, das sich während des Gebrauchs mit zwei vertikal zusammenklappbaren Terrassen öffnet, die einen Sonnen- und Schattenbereich bilden, wo Sie sich vor oder hinter dem Mobilheim ausruhen können.







VIRTUAL TOUR
VIRTUELLE TOUR
WWW.ADRIA-HOME.COM

PHOENIX

The master bed is hidden in the wall panel, which forms into a sleeping area through the seating. The second bedroom is formed in the area of the day bed, with an extra bed hidden under it. The cabinets are integrated into the house construction envelope, and the concept of shared cabinets (central storage system) is used.

Das Master-Bett ist in der Wandverkleidung versteckt, die sich durch die Sitzgruppe in einen Schlafbereich verwandelt. Das zweite Schlafzimmer befindet sich im Bereich des Tagesbettes, unter dem ein zusätzliches Bett versteckt ist. Die Schränke sind in die Hülle des Hauses integriert, und es wird das Konzept der gemeinsamen Schränke (zentrales Lagersystem) verwendet.

The kitchen equipment is open to the outside and inside the house. The design of the kitchen is adapted to the Mediterranean way of living, placed outside the living areas with its own terrace, with a crystal bar. It can function independently or as part of the interior of the living room.

Die Küchenausstattung ist nach außen und innen geöffnet. Das Design der Küche ist an die mediterrane Lebensweise angepasst und befindet sich außerhalb der Wohnbereiche mit eigener Terrasse und Kristallbar. Die Küche kann unabhängig oder als Teil des inneren Wohnbereichs funktionieren.



The bathroom is spacious and fully equipped.

Das Badezimmer ist geräumig und voll ausgestattet.

COMPACT DESIGN
KOMPAKTES DESIGN

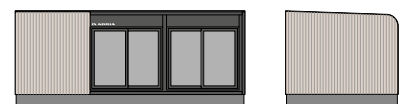
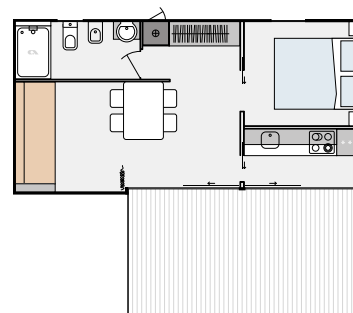


FLEXIBLE SPACE
FLEXIBLER RAUM



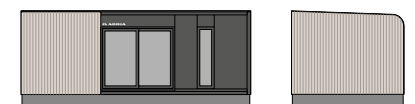
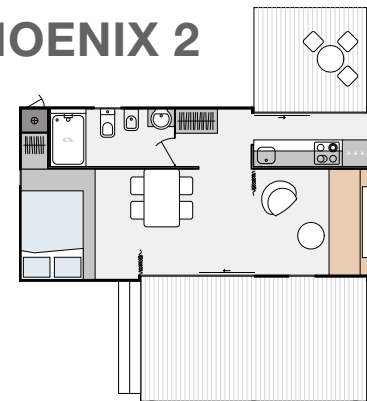
PHOENIX 1

4₊₁ | ☾



PHOENIX 2

4₊₁ | ☾



EXTERIOR KEY FEATURES ÄUSSERE SCHLÜSSELMERKMALE

- New conceptual home for future living.
 - Unique outdoor experience.
 - Compact avant-garde exterior design.
 - Summer kitchen.
 - Innovative, built-in terraces vertically moving on panoramic walls.
 - Use of materials suitable for recycling.
 - Curved roof for recognizable character.
 - Facade recess without gutters.
- *Neues konzeptuelles Haus für das Leben der Zukunft.*
 - *Einzigartiges Outdoor-Erlebnis.*
 - *Kompaktes Avantgarde-Außendesign.*
 - *Sommerküche.*
 - *Innovative, eingebaute Terrassen, die sich vertikal aus den Panoramawänden bewegen.*
 - *Verwendung von Materialien, die zum Recycling geeignet sind.*
 - *Gebogenes Dach für einen erkennbaren Charakter.*
 - *Fassadenaussparung ohne Dachrinnen.*

INTERIOR KEY FEATURES INNERE SCHLÜSSELMERKMALE

- Adria Smart Home solutions (ASH).
 - Modern open space.
 - Transformable layout flexibility.
 - Large living space that transforms into two separate bedrooms at night (additional extractable bed).
 - Smart furniture like a foldable bed and a dining table.
 - Innovative storage solutions.
 - Uniquely designed summer kitchen.
 - Kitchen barrier with window made of polycrystalline.
 - Flexible space division with soft materials such as felt and polycrystalline.
 - True ambient lighting.
 - Luxury ensuite bathroom.
 - Acoustic ceilings and walls made of recycled materials.
 - Ceiling height 240 cm.
- *Adria Smart Home Lösungen (ASH).*
 - *Moderner offener Raum.*
 - *Transformierbare Layout-Flexibilität.*
 - *Großer Wohnraum, der sich nachts in zwei separate Schlafzimmer verwandelt (zusätzliches ausziehbares Bett).*
 - *Intelligente Möbel wie ein klappbares Bett und Esstisch.*
 - *Innovative Verstaumöglichkeiten.*
 - *Einzigartig gestaltete Sommerküche.*
 - *Küchenabsperrung mit Fenster aus Polykristallin.*
 - *Flexible Raumaufteilung mit weichen Materialien wie Filz und Polykristallin.*
 - *Echte Umgebungsbeleuchtung.*
 - *Luxuriöses Bad.*
 - *Akustikdecken aus recycelten Materialien.*
 - *Deckenhöhe 240 cm.*



AURORA

Live well

Besser wohnen





VIRTUAL TOUR
VIRTUELLE TOUR
WWW.ADRIA-HOME.COM

AURORA

AURORA TWIN

Mobile home Aurora is ideal for all-season living. A new contemporary designed and welcoming home for people who like to live well. Aurora is in every way an upgrade to a more regular mobile home. Energy efficient, with robust construction, made from durable materials. A symmetry in lines and such a pleasing interior makes Aurora the home for those seeking the good life. A great choice for tourism activities or private individuals who know what they want. The Aurora range also meets high energy standards.

Das Aurora-Mobilheim ist ideal für alle Jahreszeiten. Ein neues, zeitgemäßes und einladendes Zuhause für Menschen, die etwas Besonderes suchen. Das Aurora ist in jeder Hinsicht ein Upgrade auf ein normales Mobilheim. Energieeffiziente, robuste Konstruktion aus langlebigen Materialien. Eine Symmetrie in Linien und ein ansprechendes Interieur machen Aurora zum einem exklusiven Zuhause. Eine hervorragende Auswahl für jede Art von touristischen Tätigkeiten sowie individuelle Kunden, die wissen, was sie möchten. Die Aurora-Serie erfüllt hohe Wohn- und Energiestandards.







VIRTUAL TOUR
VIRTUELLE TOUR
WWW.ADRIA-HOME.COM

AURORA

Our design inspiration was driven by contemporary furniture design and interior minimalism. The interior delivers a nicely balanced layout, with simple form and functionality, for up to 6 people. The house is divided into a huge living area and separate sleeping areas. Family or guests will appreciate the open central space with an integrated kitchen. The kitchen is fully equipped to prepare great family lunches or for entertaining your guests. Spacious bedrooms with plenty of storage, each provide a relaxing oasis. The modern bathroom design is the place to refresh your body and soul for the good times ahead.

Unsere Inspiration für das Design des Innenraums ist an aktuelle Möbeltrends und minimalistischem Interieur angelehnt. Der Innenraum besteht aus einer Grundriss mit einfacher Form und Funktionalität für bis zu 6 Personen. Das Haus ist aufgeteilt in einen riesigen Wohnbereich und separate Schlafbereiche. Familie oder Gäste werden den offenen zentralen Raum mit integrierter Küche lieben. Die Küche ist komplett ausgestattet, um ein köstliches Familienessen zuzubereiten oder für schöne Stunden mit Ihren Gästen. Geräumige Schlafzimmer mit viel Stauraum, jedes Zimmer ist eine echte Entspannungsoase. Das Bad im modernem Stil ist der Ort, an dem sich Körper und Seele am Ende des Tages regenerieren.



GRAPHITE



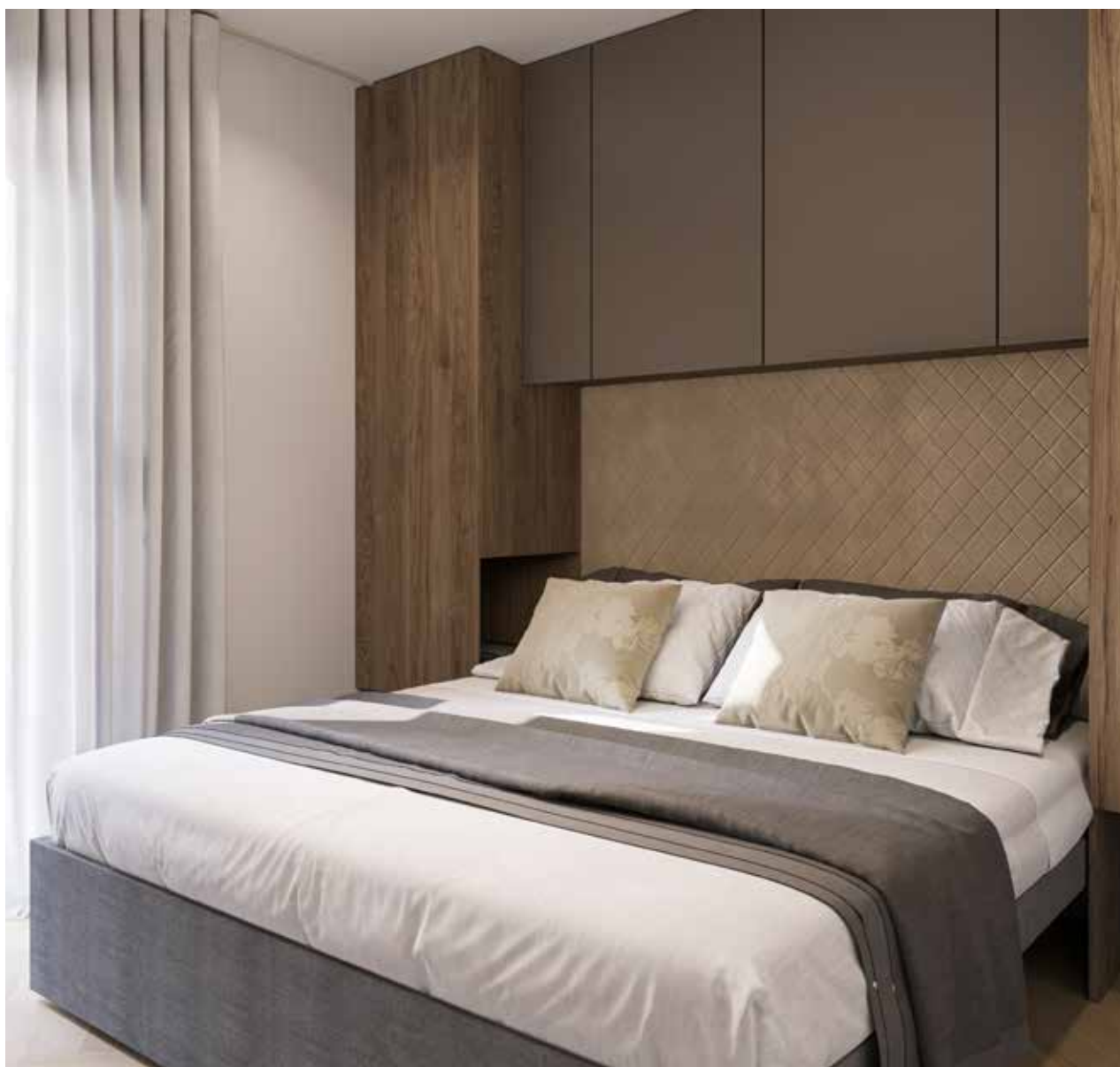


VIRTUAL TOUR
VIRTUELLE TOUR
WWW.ADRIA-HOME.COM

AURORA TWIN

The all-new Aurora Twin represents the next generation of modern mobile homes. It comprises two units and is based on an intelligent layout, spaciousness and the recognizable Adria architecture, with clean and sophisticated lines. A home full of features is the true embodiment of a modern and stylish lifestyle. A great choice for tourism activities or private individuals who know what they want. The Aurora range also meets high energy standards.

Das brandneue Aurora Twin stellt die nächste Generation moderner Mobilheime dar. Es besteht aus zwei Einheiten und basiert auf einem intelligenten Grundriss, Geräumigkeit und einer erkennbaren Adria-Architektur aus klaren und raffinierten Linien. Das Heim voller Details ist die wahre Verkörperung eines modernen und trendigen Lebensstils. Eine hervorragende Auswahl für jede Art von touristischen Tätigkeiten sowie individuelle Kunden, die wissen, was sie möchten. Die Aurora-Serie erfüllt hohe Wohn- und Energiestandards.



CASHMERE

AURORA

AURORA TWIN

The mobile homes from the Aurora range comprise one or two fully equipped modules. The mobile homes are constructed from durable SIP panels. The optimal architectural design is nicely complemented by top-quality and environmentally friendly exterior cladding materials. The Aurora range can withstand the most challenging weather conditions.

Mobilheime der Serie Aurora bestehen aus einem oder zwei voll ausgestatteten Modulen. Die Konstruktion ist langlebig und besteht aus SIP-Paneelen. Das optimale architektonische Design wird durch ausgewählte und umweltfreundliche Materialien der Außenverkleidungen abgeschlossen. Die Serie Aurora kann mit ihren Eigenschaften selbst den schwierigsten Wetterbedingungen trotzen.

MODERN AND ELEGANT STYLE

with different cladding and colour combination.

MODERNES UND ELEGANTES DESIGN

mit verschiedenen Belägen und Farbkombinationen.

RIGID CONSTRUCTION with SIP panels (Structural Insulated Panel).

- 100 mm wall panel (175 mm Aurora+).
- 100 mm floor panel (175 mm Aurora+).

LANGLEBIGE KONSTRUKTION mit SIP-Paneelen (Structural Insulated Panel).

- 100 mm Wandpaneel (175 mm Aurora+).
- 100 mm Bodenplatte (175 mm Aurora+).

MONO PITCHED ROOF with PVC roofing (Duo pitched in Twin version).

SCHRÄGDACH mit PVC-Bedachung (Satteldach bei Ausführung Twin).

GUTTERS IN A MINIMALIST DESIGN (built-in gutters in Twin version).

MINIMALISTISCH GESTALTETE DACHRINNEN (Einbaurinnen bei der Version Twin).



300 kg/m² snow load performance with reinforced wooden construction and 100 mm glass wool insulation (600 kg/m² - 160 mm Aurora+).

300 kg/m² Schneelast mit verstärkter Holzkonstruktion und 100 mm Isolierung aus Glaswolle (600 kg/m² - 160 mm Aurora+).



AURORA

- 300 kg/m² snow load performance and 100 mm glass wool insulation.
- Wall and Floor - 100 mm.
- Insulation of water pipes with electric heating.

- 300 kg/m² Schneelast und 100 mm Isolierung aus Glaswolle.
- Wand und Boden - 100 mm.
- Isolierung der Wasserleitungen mit Elektroheizung.

AURORA+

- 600 kg/m² snow load performance and 160 mm glass wool insulation.
- Wall and Floor - 175 mm.
- Insulation of water pipes with electric heating. (*EnEV standard)

- 600 kg/m² Schneelast und 160 mm Isolierung aus Glaswolle.
- Wand und Boden - 175 mm.
- Isolierung der Wasserleitungen mit Elektroheizung. (*EnEV Standard)

* The EnEV is a German performance-based code that requires a mandatory (equivalent model building) energy frame calculation to establish the expected primary energy consumption of residential and non-residential buildings. The regulation addresses thermal envelope requirements and energy using or producing systems in the calculation, including, HVAC, hot water, lighting (non-residential only), bio-climatic design and renewable energy.

* Die EnEV ist eine leistungsabhängige Energieeinsparungsverordnung und verlangt eine verpflichtende Berechnung des Energiebedarfs (gleichwertiges Gebäudemodell), um den zu erwartenden Einsatz von Primärenergie in Wohn- und Nichtwohngebäuden zu bestimmen. In ihrer Berechnung befasst sich die Verordnung mit Anforderungen zum Wärmeschutz und Systemen, die Energie nutzen oder produzieren, einschließlich HLK, Warmwasser, Beleuchtung (ohne Wohnbereich), bioklimatisches Design und erneuerbare Energien.

HIGHLY INSULATED HINGED PANORAMIC DOORS and windows with low thermal loss (U<1.3W/m² K). (Sliding doors optional)

STARK ISOLIERTE PANORAMATÜREN und fenster mit geringen Wärmeverlusten (U < 1.3W/m² K). (Schiebetür optional)

The Aurora's interior is inspired by high comfort living. The layouts of both models are well thought-out and functional with an emphasis on the spacious and an agreeable central part of the mobile home. Modern, top-quality furniture boasting clean lines, is full of special features that will make your accommodation or vacation easier. The Aurora accentuates minimalism and the harmony between materials and colours, giving the rooms a special vibe. In order to provide excellent comfort, we paid extra attention to proper natural lighting in the rooms. Available in Cashmere and Graphite designs.

Das Interieur der Serie Aurora besticht durch hohen Wohnkomfort. Die Grundrisse beider Modelle sind durchdacht und funktional, wobei die Betonung auf einem geräumigen und angenehmen zentralen Teil des Hauses liegt. Die modernen und hochwertigen Möbel mit klaren Linien sind voller funktionaler Details, die Ihren Aufenthalt oder Urlaub einfacher gestalten. In der Serie Aurora verbinden sich Minimalismus und die Harmonie von Materialien und Farben, die dem Raum einen besonderen Charakter verleihen. Die natürliche Beleuchtung der Räume sorgt für ein Wohlbefinden auch nach dem Sonnenuntergang. Erhältlich in den Designs Cashmere und Graphite.

MODERN INTERIOR with lots of details and two different designs.

MODERNES INTERIEUR mit vielen Details in zwei verschiedenen Designs.

LARGE CENTRAL LIVING AREA connected to the kitchen and dining room.

GROSSER ZENTRALER WOHNRAUM, verbunden mit Küche und Essbereich.

MODERN FLOOR PLANS with ceiling heights of 240 cm.

MODERNE GRUNDRISSSE mit einer Deckenhöhe von 240 cm.



More storage space.
Mehr Stauräume.



Ambiental LED lighting (optional).
Ambiental LED-Beleuchtung (optional).



New design of furniture and sofas.
Neues Design der Möbel und Sitzgarnituren.

HEATING WITH IR PANELS as standard (different solutions possible as option).

BEHEIZUNG DURCH IR-PANEELE standardmäßig (weitere alternative Heizkonzepte als Option).

INTERIOR DOORS with ALU frames.

INNENTÜREN mit ALU-Rahmen.

DIFFERENT KITCHEN LAYOUTS. (Island kitchen in model 1205 C21)

VERSCHIEDENE KÜCHENANORDNUNGEN. (Kücheninsel bei Modell 1205 C21)

LUXURY BATHROOMS with rain shower 120 x 80 cm, built-in toilet and decorative cladding as standard.

LUXURIÖSES BADEZIMMER mit Duschkabine 120 x 80 cm, Einbau-WC und dekorativen Belägen standardmäßig.

* Some features may not be available on all models. Please check www.adria-home.com for individual model specifications and technical details.

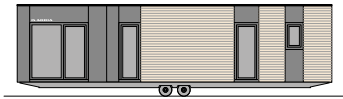
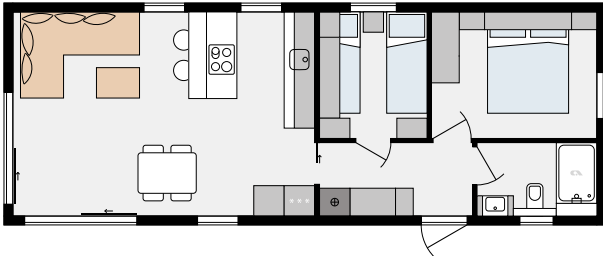
* Manche Funktionen stehen möglicherweise nicht in allen Modellen zur Verfügung. Bitte überprüfen Sie auf www.adria-home.com einzelne Modellspezifikationen und technische Details.

AURORA LAYOUTS _ GRUNDRISSE

1205

1205 C21

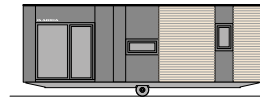
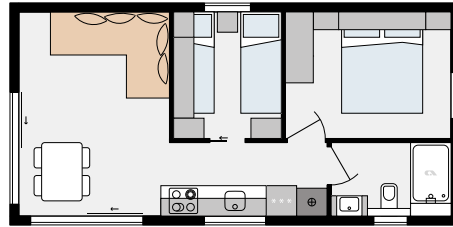
4₊₂ | [☾]



905

905 C21

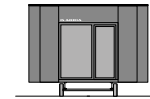
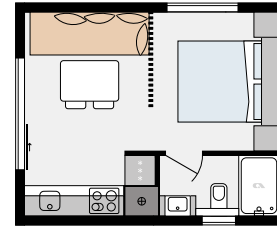
4₊₂ | [☾]



555

555 H11

2₊₁ | [☾]

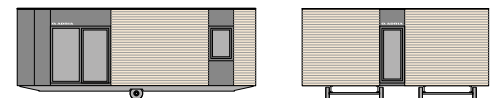
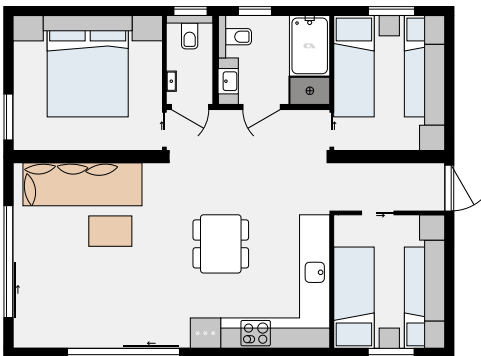


AURORA TWIN LAYOUTS _ GRUNDRISSE

907

907 F31T

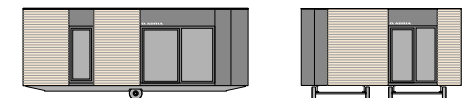
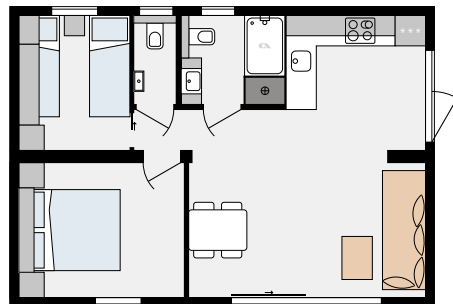
6₊₂ | [☾]



856

856 B21T

4₊₂ | [☾]





Layout legend
Grundriss-Legende

85 length _ Länge
4 width _ Breite

F kitchen _ Küche
2 bedroom _ Schlafzimmer
2 bathroom _ Badezimmer

KITCHEN / ENTRANCE POSITION:
KÜCHE / EINGANGSPOSITION:

B: back kitchen _ Küche hinten
F: front kitchen _ Küche vorne
C: central kitchen _ Küche zentral
R: right kitchen - entrance _ Küche rechts / Eingang

NUMBER OF BEDROOMS:
ZAHL DER SCHLAFZIMMER:

1: bedroom _ Schlafzimmer
2: bedrooms _ Schlafzimmer
3: bedrooms _ Schlafzimmer

NUMBER OF BATHROOMS:
ZAHL DER BADEZIMMER:

1: 1 bathroom _ 1 Badezimmer
1T: 1 bathroom + separate toilet
1 Badezimmer + separate Toilette
2: 2 bathrooms _ 2 Badezimmer

AURORA / AURORA TWIN



EXTERIOR FINISHES
AUSSENVERKLEIDUNG

WOOD

AURORA







WOOD	 LARCHWOOD	 BLACKLINE*
	 LARCHWOOD	
COMPACT	 WHITE	 ANTHRACITE*
ADRIA PVC	 WHITELINE	 BLACKLINE

WOOD

AURORA TWIN



WOOD	 LARCHWOOD	 BLACKLINE*
	 LARCHWOOD	
COMPACT	 WHITE	 ANTHRACITE*
ADRIA PVC	 WHITELINE	 BLACKLINE

* Standard design included in basic price. * Standarddesign ist im Grundpreis enthalten.



FURNISHING
EINRICHTUNG



TEXTILES
TEXTILIEN



CASHMERE



CASHMERE



GRAPHITE



GRAPHITE

XLINE

Inspired luxury.
Inspiziert und luxuriös.





VIRTUAL TOUR
VIRTUELLE TOUR
WWW.ADRIA-HOME.COM

XLINE

Offering ample living space and all the essentials for a carefree stay, the All-new XLINE is the ultimate expression of luxury that packs all the comfort of homeliving in the format of a mobile home. With an unassuming yet highly refined exterior that blends with the surrounding nature and a presidential-suite interior, the new XLine is the next stage in the evolution of high-end holiday accommodation.

Der brandneue XLINE bietet viel Wohnraum und alles Nötige für einen unbeschwerten Aufenthalt. Der ultimative Ausdruck von Luxus, der den Komfort eines Wohnhaus im Format eines Mobilheims bietet. Mit einem dezenten, aber hoch raffinierten Äußeren, das sich in die umliegende Natur einfügt. Das Interieur ist vergleichbar mit der Ausstattung einer Präsidientensuite. Das neue XLine erreicht die nächste Stufe in der Entwicklung von High-End-Urlaubsunterkünften.







VIRTUAL TOUR
VIRTUELLE TOUR
WWW.ADRIA-HOME.COM

XLINE

We have completely reimagined the XLine's exterior finish. The diverse selection of natural materials, ranging from wood to metal, stone and glass, and several color variations allow for different customization options that best fit in with the environment. Optionally, the exterior wall panels can be cladded with mirrors that function as a visual extension of the surrounding nature.

Wir haben das Außendesign des XLine komplett neu gestaltet. Mit einer vielfältigen Auswahl an natürlichen Materialien, von Holz über Metall bis hin zu Stein und Glas in verschiedenen Farbvarianten, ermöglichen eine individuelle Anpassung an die Umgebung. Optional können die Außenwandpaneele mit Spiegel verkleidet werden, die als visuelle Integration der umgebenden Natur dienen.



XLINE

What best defines the exterior of the new XLine is the broad selection of natural cladding materials, such as wood, stone, metal and glass. It also features a corner window, narrow vertical windows and panoramic windows, which in addition to fully illuminating the interior during the day also function as refreshing elements of contemporary design.

Das Besondere am Äußeren des neuen XLine, ist die breite Auswahl an natürlichen Verkleidungsmaterialien wie Holz, Stein, Metall und Glas. Es verfügt auch über ein Eckfenster, schmale vertikale Fenster und Panoramafenster, die nicht nur den Innenraum tagsüber vollständig mit Tageslicht durchfluten, sondern auch ein Merkmal des zeitgenössischen Designs sind.

MODERN AND ELEGANT STYLE

with different cladding and colour combination.

MONOPITCHED VENTILATED ROOF

with emphasised sidewalls.

AST BODY CONSTRUCTION for best structural strenght, insulation, sealing and easy maintenance. Built to last.

MODERNER UND ELEGANTER STIL

mit unterschiedlicher Verkleidung und Farbkombination.

BELÜFTETES PULTDACH

mit hervorgehobenen Seitenwänden.

ASTGEHÄUSEKONSTRUKTION für beste strukturelle Stärke, Dämmung, Abdichtung und einfache Wartung. Gebaut um zu dauern.



Triple ventilated strong ceiling (from 150 kg/m²).

Dreifach gelüftete starke Decke (aus 150 kg/m²).



AST 45

AST 45. Adria Sandwich Technology. Durable quality construction system.

AST 45. Adria-Sandwich-Technologie. Beständiges Qualitätskonstruktionssystem.



GUTTERS with drainpipes.

SLIDING PANORAMIC DOORS with extra glasswall for extreme views.

ADDITIONAL REAR AND SIDE ENTRANCES create optional arrangement possibilities, such as the back-to-back placement of two Japanese gardens.

RINNEN mit Abflussrohren.

PANORAMASCHIEBETÜREN mit Extra-Glaswand für außergewöhnliche Aussichten.

ZUSÄTZLICHE HINTERE UND SEITLICHE EINGÄNGE bieten optionale Anordnungsmöglichkeiten, z. B. die Anordnung zweier japanischer Gärten.

The interior of the XLine is marked by simple forms, long-lasting durability and an unrivalled comfort. Each room was designed to live up to this promise, which shows in the number of small details guaranteed to bring a feeling of high-end grandeur. The XLine series comes with two different finishes with innovative design elements, each of them is inspired by its own distinctive style.

Der Innenraum des XLine zeichnet sich durch klare und einfache Formen, langlebige Haltbarkeit und einen unvergleichlichen Komfort aus. Jeder Raum wurde entwickelt um diesem Anspruch gerecht zu werden. Dies zeigt sich in vielen kleinen Details, die garantiert ein Gefühl von Größe vermitteln. Die XLine-Serie verfügt über zwei verschiedene Interieur-Oberflächen mit innovativen Designelementen, von denen jedes von seinem eigenen unverwechselbaren Stil inspiriert ist.

CONTEMPORARY INTERIOR DESIGNS

with choice of furniture and textiles.

ZEITGENÖSSISCHE INNENDESIGNS

wahlweise mit Ausstattung und Textilien.

SPACIOUS SMART KITCHEN

with energy-saving appliances.

GERÄUMIGE, INTELLIGENT ANGEORDNETE

KÜCHE mit energiesparenden Geräten.

DOUBLE-SIDED, centrally-positioned closets act as a separation walls between two rooms to optimize space.

DOPPELSEITIGE, zentral positionierte Schränke dienen als Trennwände zwischen zwei Räumen, um den Raum zu optimieren.



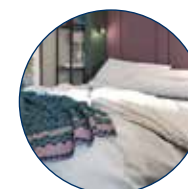
Compact dining table.

Kompakter Esstisch.



Ambiental LED lighting.

Ambiental LED-Beleuchtung.



Kingsize beds and clever storage.

Kingsize-betten und Aufbewahrungslösungen im gesamten Raum.

CUSTOM-MADE SOFA with a reclining seatback can be turned into an extra bed.

SOFA mit verstellbarer Rückenlehne kann in ein Schlafsofa verwandelt werden.

LUXURY ENSUITE BATHROOMS with powerful shower 120 x 80 cm.

LUXUS-ENSUITE BADEZIMMER mit leistungsstarker Dusche 120 x 80 cm.

INTERNAL SANDWICH DOORS with hidden hinges.

SANDWICH-TÜREN mit versteckten Scharnieren.

MULTIFUNCTIONAL ROOMS easily transform to free up space for various indoor activities.

MULTIFUNKTIONALE ZIMMER lassen sich leicht verwandeln, um Platz für verschiedene Indoor-Aktivitäten zu schaffen.

* Some features may not be available on all models. Please check www.adria-home.com for individual model specifications and technical details.

* Manche Funktionen stehen möglicherweise nicht in allen Modellen zur Verfügung. Bitte überprüfen Sie auf www.adria-home.com einzelne Modellspezifikationen und technische Details.

XLINE





VIRTUAL TOUR
VIRTUELLE TOUR
WWW.ADRIA-HOME.COM

XLINE

With its striking, premium character and rich, dark colors, XLine Avantgarde is the go-to mobile home for the daring, upscale holiday goers. The experience of staying in XLine Avantgarde could easily be compared to enjoying a stay in a prestigious design hotel.

XLine Avantgarde ist mit seinem auffälligen Premium-Charakter und den satten, dunklen Farben das ideale Mobilheim für gehobene Urlaubsansprüche. Die Erfahrung eines Aufenthalts in XLine Avantgarde kann leicht mit einem Aufenthalt in einem renommierten Designhotel verglichen werden.



AVANTGARDE





VIRTUAL TOUR
VIRTUELLE TOUR
WWW.ADRIA-HOME.COM

XLINE

XLine Scandinavian is marked by bright, earthy tones with occasional pops of vivid color. It evokes the feeling of airiness and lightness, which works wonders in conjuring a carefree holiday experience. As such, it is most suitable for families and guests seeking a laid-back nature's retreat.

XLine Scandinavian zeichnet sich durch helle, erdige Töne mit gelegentlichen Farbtupfern aus. Es ruft das Gefühl von Luftigkeit und Leichtigkeit hervor, das Wunder wirkt, wenn es darum geht, ein unbeschwertes Urlaubserlebnis zu zaubern. Als solches ist es am besten für Familien und Gäste geeignet, die einen entspannten Rückzugsort in der Natur suchen.

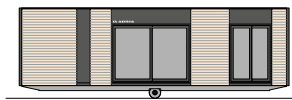
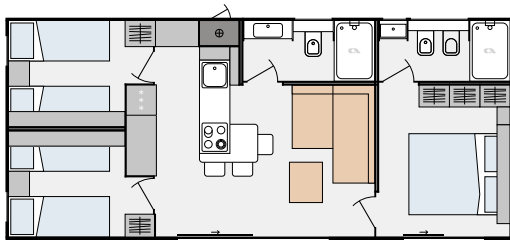


SCANDINAVIAN

1005

1005 C32

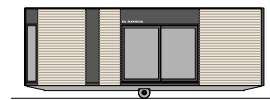
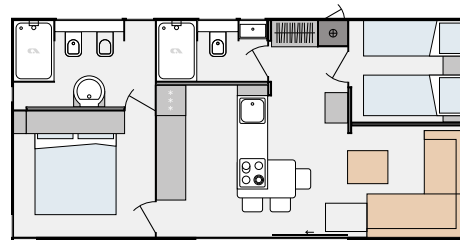
6₊₂ | ☾



905

905 C22

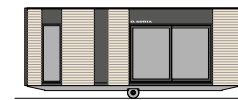
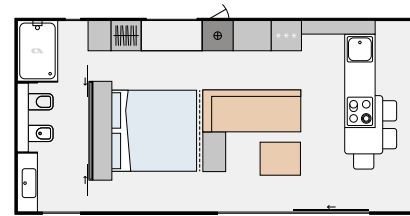
4₊₂ | ☾



804

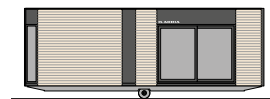
804 H11

2₊₁ | ☾



905 R21

4₊₂ | ☾





Layout legend
Grundriss-Legende

85 length _ Länge
4 width _ Breite

F kitchen _ Küche
2 bedroom _ Schlafzimmer
2 bathroom _ Badezimmer

KITCHEN / ENTRANCE POSITION:
KÜCHE / EINGANGSPOSITION:

B: back kitchen _ Küche hinten
F: front kitchen _ Küche vorne
C: central kitchen _ Küche zentral
R: right kitchen - entrance _ Küche rechts / Eingang

NUMBER OF BEDROOMS:
ZAHL DER SCHLAFZIMMER:

1: bedroom _ Schlafzimmer
2: bedrooms _ Schlafzimmer
3: bedrooms _ Schlafzimmer

NUMBER OF BATHROOMS:
ZAHL DER BADEZIMMER:

1: 1 bathroom _ 1 Badezimmer
1T: 1 bathroom + separate toilet
1 Badezimmer + separate Toilette
2: 2 bathrooms _ 2 Badezimmer

 EXTERIOR FINISHES
AUSSENVERKLEIDUNG

WOOD



PVC



ALU



METAL



WOOD



LARCHWOOD*



BLACKLINE

PVC



IVORY



MASTIC



PEARL GREY



ANTHRACITE

ALU



BRONZE



REFLECT

METAL



CORTENE GOLD



GREY

* Standard design included in basic price. * Standardausführung im Grundpreis enthalten.



AVANTGARDE



AVANTGARDE



SCANDINAVIAN



SCANDINAVIAN

M L I N E

A New Stage of Evolution.

Die nächste Stufe der Evolution.





VIRTUAL TOUR
 VIRTUELLE TOUR
 WWW.ADRIA-HOME.COM

MLINE

The upgraded MLine series stands out from the rest, with a new exterior and interior design. The inspired architectural design of the exterior is completely new, with a modern contemporary look. Inside, the same inspiring feeling with new layouts and selected materials, putting the new MLine at the top of its class. Available with two levels of equipment.

Die aktuelle MLine-Serie hebt sich durch ein neues Außen- und Innendesign ab. Das inspirierte architektonische Design des Äußeren ist völlig neu und sieht modern und zeitgemäß aus. Innen das gleiche inspirierende Gefühl mit neuen Layouts und ausgewählten Materialien, das die neue MLine an die Spitze ihrer Klasse bringt. Erhältlich in zwei Ausstattungsvarianten.







VIRTUAL TOUR
VIRTUELLE TOUR
WWW.ADRIA-HOME.COM

MLINE

The upgraded MLine raises the standard of the modern mobile home to an even higher level. A completely new exterior design and inspired combinations of claddings are what will evoke new feelings. Designed with a sophisticated minimalist lines with the mono pitched roof.

Die verbesserte MLine-Serie hebt den Standard des modernen Mobilheims auf ein noch höheres Niveau. Ein völlig neues Außendesign und die Kombinationen von Verkleidungen eröffnen neue Möglichkeiten. Das Mono-Schrägdach unterstreicht das minimalistische Design.



MLINE

The new MLine is available with mono pitched roof and with new combinations of exterior cladding. Modern lines with the characteristic architectural elements of Adria together create timeless elegance.

Die neue MLine ist mit Mono-Schrägdach und neuen Kombinationen von Außenverkleidungen erhältlich. Moderne Linien mit den charakteristischen architektonischen Elementen von Adria, schaffen zusammen zeitlose Eleganz.

MONOPITCHED ROOF
with emphasised sidewalls.

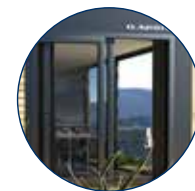
PULTDACH mit betonten
Seitenwänden.

INTEGRATED GUTTERS
with drainpipes.

INTEGRIERTE RINNEN
mit Abwasserleitung.

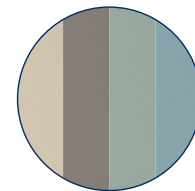
REDEFINED EXTERIOR DESIGN,
with a colourful style and attitude.

NEU DEFINIERTES AUSSENDESIGN
in verschiedenen Farben mit Stil und Eleganz.



Big windows and doors for perfect views.

Große Fenster und Türen für perfekte Ausblicke.



Modern and trendy facade colors.

Moderne und trendige Fassadenfarben.



AST 45

Adria Sandwich Technology.
Durable quality construction system.

*Adria Sandwich Technology.
Haltbares hochwertiges
Konstruktionssystem.*



FULL SIZE PVC WINDOWS with hinged and inwards opening or even balcony doors available.

PVC-VOLLFENSTER mit Kipfenster nach innen öffnend oder sogar mit Balkontüren verfügbar.

WIDE DOUBLE GLAZED PVC PANORAMIC SWING DOORS. Sliding option available.

BREITE, DOPPELT VERGLASTE PVC-PANORAMA-PENDELTÜREN. Schiebeoption verfügbar.

AST BODY CONSTRUCTION with a unique combination of colours and claddings (PST optional).

AST KONSTRUKTION mit einer einzigartigen Kombination von Farben und Verkleidungen (PST optional).

With the upgraded MLine series, we also present two levels of equipment Advantage and Premium, as well as new interior designs Natural and Elegance. The Advantage level of equipment is standard, which still offers more than a comfortable stay, while the Premium level offers you luxurious details. Natural and Elegance interior designs differ in color furniture and textile combinations. Different combinations are possible.

Mit der aktuellen MLine-Serie präsentieren wir außerdem die zwei Ausstattungsvarianten Advantage und Premium, sowie die neue Innenausstattungen Natural und Elegance. Die Advantage-Ausstattungsvariante ist die Standard Version mit neuen, zusätzlichen Features, während das Premium-Level luxuriöse Details bietet. Die Innenausstattung Natural und Elegance unterscheiden sich in den Farben der Möbel und Stoffe, die miteinander kombiniert werden können.

HOTEL-STYLE and ensuite bathrooms with 120x80 cm shower.

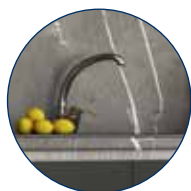
BADEZIMMER IM HOTEL-STIL sowie en-suite Badezimmer mit starker Dusche 120x80 cm.

NEW AND MODERN COLOR combinations of furniture and textiles.

NEUE UND MODERNE FARB kombinationen für Möbel und Textilien.

KINGSIZE BEDS and optimized storage solutions.

KINGSIZE-BETTEN und optimierte Aufbewahrungslösungen.



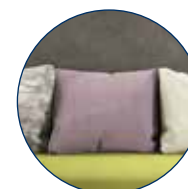
New backsplash in the kitchen.

Neue Beschichtung in der Küche.



Built-in fridge (optional).

Eingebauter Kühlschrank (Optional).



Wooden wall cladding behind the sofa (textile optional).

Holzpolster hinter dem Sofa (optional mit Stoff).

INNOVATIVE OPEN SPACE layouts with integrated sliding walls.

INNOVATIVE FREIRAUMGRUNDRISSE mit integrierten Schiebewänden.

NEW DESIGNED MODULAR KITCHEN, equipped with energy saving appliances.

NEU GESTALTETE MODULARE KÜCHE, ausgestattet mit energiesparenden Geräten.

BUILT-IN LED CEILING LIGHTS and LED ambient lighting available in all rooms.

EINGEBAUTE LEDDECKENLEUCHTEN und LED-Ambientebeleuchtung in allen Räumen verfügbar.

* Some features may not be available on all models. Please check www.adria-home.com for individual model specifications and technical details.

* Manche Funktionen stehen möglicherweise nicht in allen Modellen zur Verfügung. Bitte überprüfen Sie auf www.adria-home.com einzelne Modellspezifikationen und technische Details.





VIRTUAL TOUR
VIRTUELLE TOUR
WWW.ADRIA-HOME.COM

MLINE

Natural design embodies modern and soothing colors. The color combination of furniture and new textiles will make your stay even more relaxing. Custom created and with top quality materials. Available with Advantage and Premium levels of equipment.

Natural Design verkörpert moderne und entspannende Farben. Die chromatische Kombination von Möbeln und neuen Stoffen macht Ihren Aufenthalt noch entspannter. Maßgeschneidert und mit hochwertigen Materialien. Erhältlich in den Advantage und Premium.



ADVANTAGE
Natural-Paris





VIRTUAL TOUR
VIRTUELLE TOUR
WWW.ADRIA-HOME.COM

MLINE

Elegance design is more sophisticated. The color combination of furniture and textiles is more contrasting. The feelings of stay are more exclusive and similar to those in prestigious hotels. Custom created and with top quality materials. Available with Advantage and Premium levels of equipment.

Elegance Design ist anspruchsvoller. Die Farbkombination von Möbeln und Textilien ist kontrastreicher. Die Gefühle des Aufenthalts sind exklusiver und ähneln denen in in einem Luxushotel. Maßgeschneidert und mit hochwertigen Materialien. Erhältlich in den Advantage und Premium.

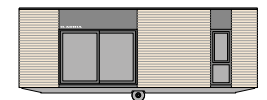
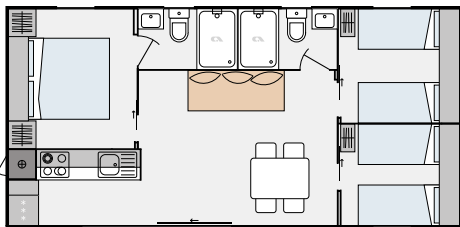


PREMIUM
Elegance-Milano

905

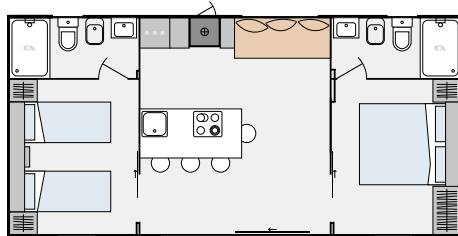
905 F32

6₊₁ | ☾



905 B22

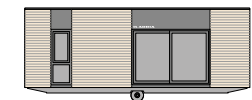
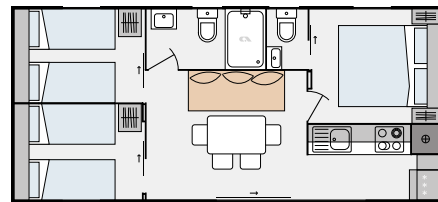
4₊₁ | ☾



854

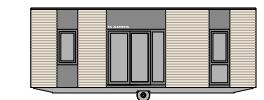
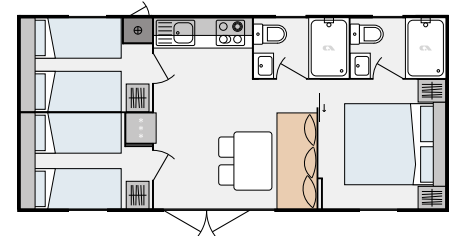
854 F31T

6₊₁ | ☾



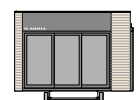
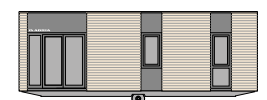
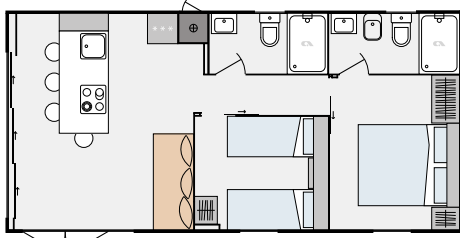
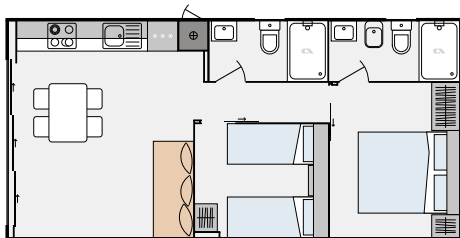
854 B32

6₊₁ | ☾



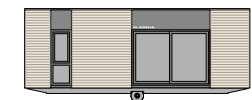
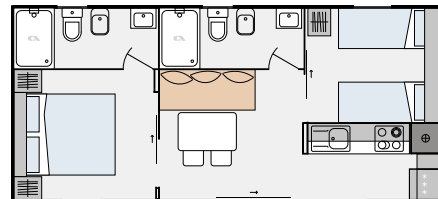
905 R22

4₊₁ | ☾



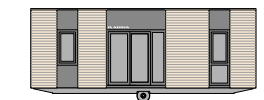
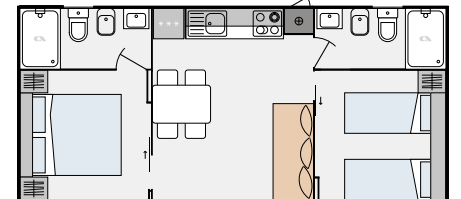
854 F22

4₊₁ | ☾



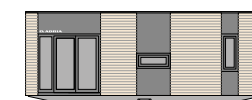
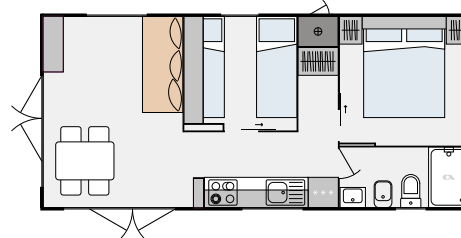
854 B22

4₊₁ | ☾



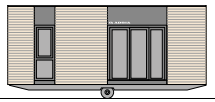
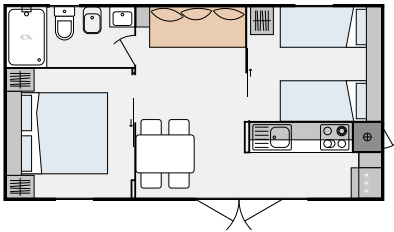
854 C21

4₊₁ | ☾



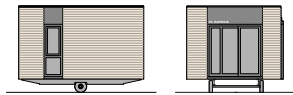
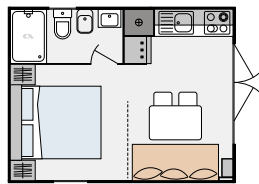
754

754 F21 4₊₁ |[☾]



504

504 H11 2₊₁ |[☾]



Layout legend
Grundriss-Legende

85 length _ Länge
4 width _ Breite

F kitchen _ Küche
2 bedroom _ Schlafzimmer
2 bathroom _ Badezimmer

KITCHEN / ENTRANCE POSITION:
KÜCHE / EINGANGSPOSITION:

B: back kitchen _ Küche hinten
F: front kitchen _ Küche vorne
C: central kitchen _ Küche zentral
R: right kitchen - entrance _ Küche rechts / Eingang

NUMBER OF BEDROOMS:
ZAHL DER SCHLAFZIMMER:

1: bedroom _ Schlafzimmer
2: bedrooms _ Schlafzimmer
3: bedrooms _ Schlafzimmer

NUMBER OF BATHROOMS:
ZAHL DER BADEZIMMER:

1: 1 bathroom _ 1 Badezimmer
1T: 1 bathroom + separate toilet
1 Badezimmer + separate Toilette
2: 2 bathrooms _ 2 Badezimmer





WOOD



PVC



METAL



EXTERIOR FINISHES
AUSSENVERKLEIDUNG

LEGEND _ LEGENDE

- 1 DECORATIVE FACADE
FRONT FASSADE
- 2 LEFT / RIGHT FACADE
LINKE / RECHTE FASSADE
- 3 OTHER TREE SIDES
ANDEREN DREI SEITEN
- 4 WINDOWS & DOORS
FENSTER & TÜREN : WHITE*, ANTHRACITE

FACADE*	 VANILLA	 GREEN
	 BROWN GREY	 BLUE
WOOD	 LARCHWOOD	 BLACKLINE
	 LARCHWOOD	
CLASSIC PVC	 WHITE	 LIGHT GREY
	 CLAYSTONE	 ANTHRACITE
ADRIA PVC	 WHITELINE	 BLACKLINE
TREND PVC	 IVORY	 MASTIC
	 PEARL GREY	 ANTHRACITE
METAL	 WHITE	 ANTHRACITE
VINYL**	 SILVER CEDAR	

* Standard design included in basic price. * Standarddesign ist im Grundpreis enthalten.
** Standard other three sides. **Standard andere drei Seiten.



EQUIPMENT LEVEL
AUSSTATTUNGSSTUFE

ADVANTAGE



FEATURES _ AUSSTATTUNGSMERKMALE

- **Living room**
 - Sofa
 - Shelf above the sofa
 - **Kitchen**
 - Fridge
 - INOX sink with drainer
 - Hanging cupboards above the counter
 - **Bedroom**
 - Wooden headboard
 - Shelf above the bed
 - **Children's room**
 - Wooden headboard
 - Shelf above the beds
 - **Bathroom**
 - Mirror with glass shelf
 - Toilet
-
- **Wohnzimmer**
 - Sofa
 - Regal über dem Sofa
 - **Küche**
 - Kühlschrank
 - INOX Spüle mit Abtropffläche
 - Hängeschränke über der Theke
 - **Schlafzimmer**
 - Bettkopfteil mit Holzverkleidung
 - Regal über dem Bett
 - **Kinderzimmer**
 - Bettkopfteil mit Holzverkleidung
 - Hängeschränke über den Betten
 - **Bad**
 - Spiegel mit Glasablage
 - Toilette mit eingebauten Wand-Spülkasten

PREMIUM



UPGRADES _ OPTIONAL

- **Living room**
 - Sofa with decorative stitching
 - Shelf above the sofa with ambient lighting
 - **Kitchen**
 - Built-in fridge
 - GRANIT sink with drainer
 - Hanging shelves + cupboards above the counter
 - **Bedroom**
 - Textile headboard
 - Cupboards above the bed
 - **Children's room**
 - Textile headboard
 - Cupboards above the bed
 - **Bathroom**
 - Mirror with wooden shelf
 - Built-in toilet
 - Shower rain
-
- **Wohnzimmer**
 - Sofa mit Ziemähten
 - Ablage über dem Sofa mit Ambientebeleuchtung
 - **Küche**
 - Eingebauter Kühlschrank
 - GRANIT Spülbecken mit Abtropffläche
 - Hängeregale + Hängeschränke über der Theke
 - **Schlafzimmer**
 - Textilkopfteil am Bett
 - Hängeschränke über dem Bett
 - **Kinderzimmer**
 - Textilkopfteil am Bett
 - Hängeschränke über dem Bett
 - **Bad**
 - Spiegel mit Regal aus Holz
 - Toilette mit eingebauten Wand-Spülkasten
 - Regendusche

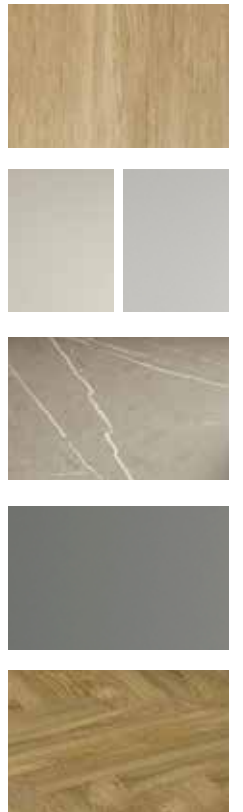
M L I N E



NATURAL ADVANTAGE



NATURAL PREMIUM



ELEGANCE ADVANTAGE



ELEGANCE PREMIUM





TEXTILES
TEXTILIEN



PARIS



SILVER MAGIC



MARSEILLES



FRESH WIND



RIMINI



GOLDEN STAR



MILANO



DIAMOND SPARKLE



S L I N E

Carefree living.

Sorgloses Leben.



S L I N E



VIRTUAL TOUR
VIRTUELLE TOUR
WWW.ADRIA-HOME.COM

SLINE

The new SLINE mobile homes set new standards among this price range. New exterior and interior and so much more than just accommodation, with brand-new floorplans and new features, which will please even the most discerning guests. Excellent quality / price ratio.

Neues Produkt im SLINE-Angebot mit Pultdach, das einen neuen Maßstab darstellt. Modern gestaltet mit einer einzigartigen architektonischen Besonderheit. Stil trifft Funktion und Effizienz.







VIRTUAL TOUR
VIRTUELLE TOUR
WWW.ADRIA-HOME.COM

MONO

New product in the SLine range with mono-pitched roof which represents a new benchmark. Modernly designed with a unique architectural feature. Style meets function and efficiency.

Neues Produkt im SLINE-Angebot mit Pultdach, das einen neuen Maßstab darstellt. Modern gestaltet mit einer einzigartigen architektonischen Besonderheit. Stil trifft Funktion und Effizienz.



DUO

Refreshed design of a classic duo-pitched SLine mobile home. A new stylish look for one of the bestselling mobile homes. Redefining the history with Adria engineering and craftsmanship.

Erfrischendes Design eines klassischen SLine-Mobilheims mit Satteldach. Ein neues stilvolles Erscheinungsbild für eines der meistverkauften Mobilheime. Neudefinition der Geschichte mit Technik und Handwerkskunst von Adria.



SLINE

The SLine offers contemporary and elegantly styled accommodation, designed to perform and with terrace options. Built for long lasting stays.

SLine bietet moderne und elegant eingerichtete Unterkünfte, die auf Leistung ausgelegt sind und eine Terrasse optional zur Verfügung stellen. Für lange Aufenthalte gebaut.

BRAND NEW exterior design with modern and unique architectural elements. Different cladding combinations available.

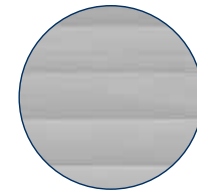
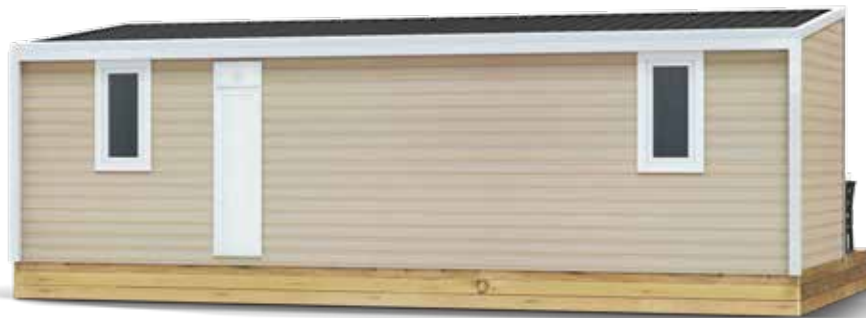
GANZ NEUES Außendesign mit modernen und einzigartigen Architekturelementen. Verschiedene Verkleidungskombinationen verfügbar.

PST CONSTRUCTION with certified quality.

PST-KONSTRUKTION mit zertifizierter Qualität.

DIFFERENT TYPES and combinations of cladding and facade colours available.

VERSCHIEDENE ARTEN und Kombinationen von Verkleidungen und Fassadenfarben erhältlich.



New exterior cladding.
Neue Außenverkleidung.



Mono or Duo pitched roof.
Pult- und Satteldach.



Proven quality and durability.
Bewährte Qualität und Haltbarkeit.



MONO OR DUO PITCHED VENTILATED ROOF and one piece roof tile for best water ingress protection.

PULT- ODER SATTELDACH BELÜFTETES DACH und einteilige Dachkonstruktion für besten Wasserschutz.

NEW DECORATIVE FRONT PANEL ELEMENT with photo print option.

NEUES DEKORATIVES FRONTPLATTENELEMENT mit Fotodruckoption.

PVC SWING DOORS with big fixed panoramic window.

PVC-PENDEL TÜREN mit großem festem Panoramafenster.

NEW GUTTERS for more efficient drainage.

NEUE RINNEN für eine effizientere Entwässerung.

The SLine interior is designed for comfortable and carefree stay. Everything is in the right place from the stylish kitchen to the spacious living room, bedrooms and bathrooms.

Die SLine-Innenausstattung ist für einen komfortablen und sorgenfreien Aufenthalt konzipiert. Alles ist an der richtigen Stelle – von der stilvollen Küche bis zum geräumigen Wohnzimmer, den Schlafzimmern und den Badezimmern.

BRAND NEW LAYOUTS,
furniture design with new sofa.

NEW KITCHEN DESIGN
with energy saving appliances.

SIMPLE AND STANDARD EQUIPPED BATHROOMS with
bigger full glass shower 100 x 80 cm.

GANZ NEUE GRUNDRISSSE,
Möbeldesign mit neuem Sofa.

NEU GESTALTETE KÜCHE
mit energiesparenden Geräten.

**EINFACHE UND STANDARDMÄSSIG AUSGESTATTETE
BADEZIMMER** mit einer größeren Vollglas-Dusche 100 x 80 cm.



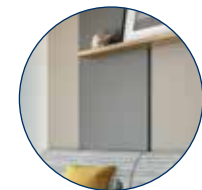
New backsplash
in the kitchen
(optional).

Neu Spritzschutz
in der Küche
(Optional).



New kitchen
design with built-
in hood.

Neues
Küchendesign
mit eingebauter
Haube.



Refreshed interior
design.

Erfrischte
Innenausstattung.

COMFORTABLE BEDS
with lots of storage throughout.

CATHEDRAL CEILING
in living room.

NEW ENERGY SAVING
built-in LED lighting.

TV AND AERIAL connection with
multimedia options.

BEQUEME BETTEN
mit viel Stauraum überall.

DOMDECKE
im Wohnzimmer.

NEUE, ENERGIESPARENDE
eingebaute LED-Beleuchtung.

**TV- UND ANTENNEN-
ANSCHLUSS** mit Multimedia-Optionen.

* Some features may not be available on all models. Please check www.adria-home.com for individual model specifications and technical details.

* Manche Funktionen stehen möglicherweise nicht in allen Modellen zur Verfügung. Bitte überprüfen Sie auf www.adria-home.com einzelne Modellspezifikationen und technische Details.



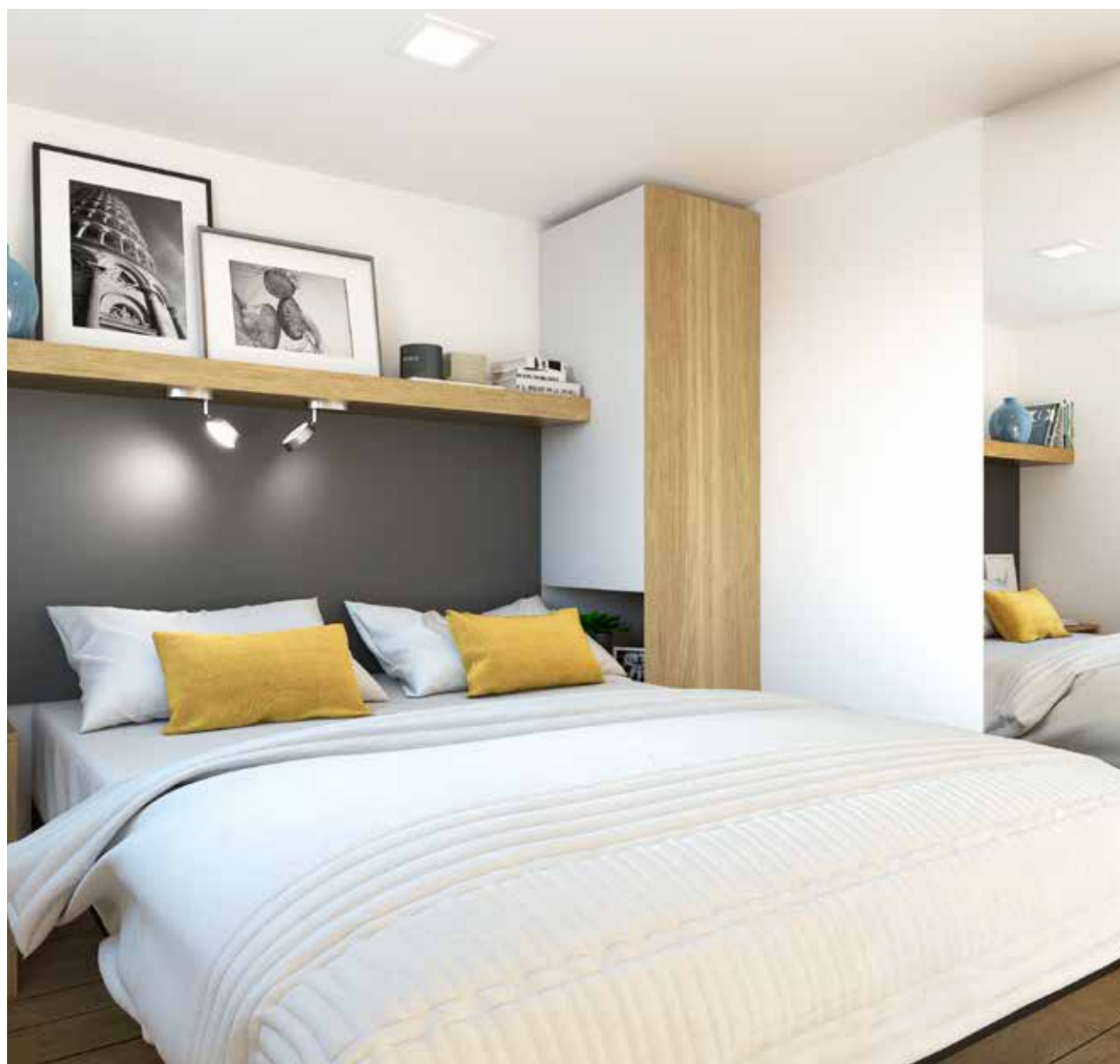


VIRTUAL TOUR
VIRTUELLE TOUR
WWW.ADRIA-HOME.COM

SLINE

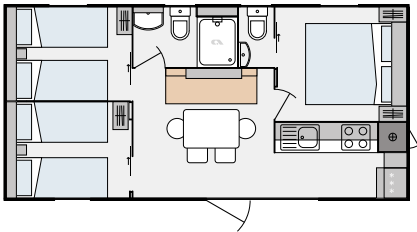
Style for a more opulent and even a little over-the-top statement. A contemporary and appealing style, with a touch of the unexpected and many combinations to win you over.

Style Design inspiriert eine opulente Atmosphäre und einen modischen Look, der leicht verzaubert. Ein zeitgemäßer und ansprechender Stil mit einem Hauch von Unerwartetem und vielen Kombinationen, die Sie überzeugen werden.

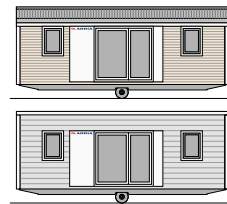
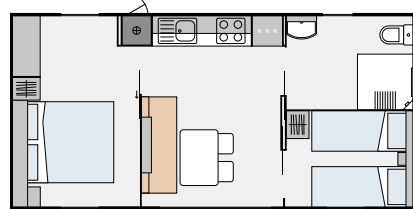


804

804 F31T 6₊₁ | ☾

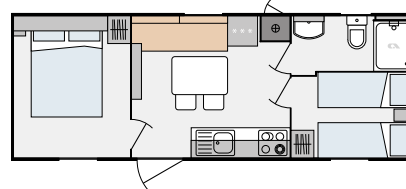


804 B21 HC 4₊₁ | ☾



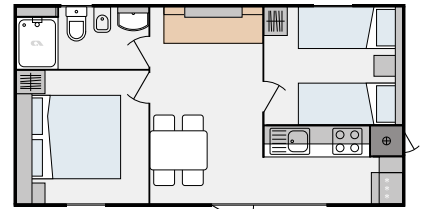
803

803 C21 4₊₁ | ☾

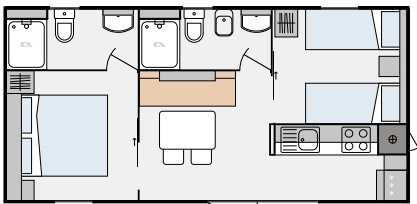


754

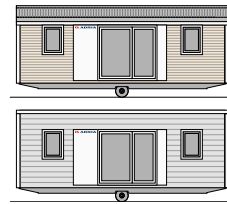
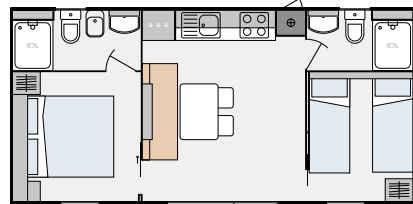
754 F21 4₊₁ | ☾



804 F22 4₊₁ | ☾



804 B22 4₊₁ | ☾





Layout legend
Grundriss-Legende

85 length _ Länge
4 width _ Breite

F kitchen _ Küche
2 bedroom _ Schlafzimmer
2 bathroom _ Badezimmer

**KITCHEN / ENTRANCE POSITION:
KÜCHE / EINGANGSPOSITION:**

B: back kitchen _ Küche hinten
F: front kitchen _ Küche vorne
C: central kitchen _ Küche zentral
R: right kitchen - entrance _ Küche rechts / Eingang

**NUMBER OF BEDROOMS:
ZAHL DER SCHLAFZIMMER:**

1: bedroom _ Schlafzimmer
2: bedrooms _ Schlafzimmer
3: bedrooms _ Schlafzimmer

**NUMBER OF BATHROOMS:
ZAHL DER BADEZIMMER:**

1: 1 bathroom _ 1 Badezimmer
1T: 1 bathroom + separate toilet
1 Badezimmer + separate Toilette
2: 2 bathrooms _ 2 Badezimmer

S L I N E

MONO STANDARD



MONO PVC



DUO FACADE



DUO WOOD



EXTERIOR FINISHES AUSSENVERKLEIDUNG

FRONT SIDE _ VORDERSEITE



CHOOSE AMONG WÄHLEN SIE UNTER

STANDARD		WHITE		VANILLA*
LARCHWOOD		HORIZONTAL		VERTICAL
FACADE		BLUE		VANILLA
		GREEN		BROWN GREY
CLASSIC PVC		WHITE		LIGHT GREY
		CLAYSTONE		ANTHRACITE

OTHER THREE SIDES _ ANDERE DREI SEITEN



CHOOSE AMONG WÄHLEN SIE UNTER

STANDARD		WHITE		VANILLA*
LARCHWOOD		HORIZONTAL		VERTICAL
FACADE		BLUE		VANILLA
		GREEN		BROWN GREY
CLASSIC PVC		WHITE		LIGHT GREY
		CLAYSTONE		ANTHRACITE
VINYL		SILVER CEDAR		

* Standard design included in basic price. * Standarddesign ist im Grundpreis enthalten.



FURNISHING
EINRICHTUNG



TEXTILES
TEXTILIEN



STYLE / PEARL



PEARL



STYLE / OCEAN



OCEAN



Adria Dom d. o. o.

Adria Home Ltd.

Kanižarica 135 • SI-8340 Črnomelj • Slovenia

Tel: +386 (0) 7 35 69 100

Email: info@adria-home.com

#adriahome
#adriaglamping



I FEEL
SLOVENIA

The purpose of the catalogue is illustrative. Pictures inside the catalogue may include some elements not belonging to standard equipment or portray products belonging to different markets. Products may change from technical or commercial points of view in respect of regulations. Please contact your selected Dealer to obtain detailed information before purchasing.

Der Zweck dieses Katalogs ist illustrativ. Bilder im Katalog können Elemente enthalten, die nicht zur Standardausrüstung gehören, oder Produkte darstellen, die zu verschiedenen Märkten gehören. Produkte können sich aus technischer oder kommerzieller Sicht in Bezug auf Vorschriften ändern. Bitte kontaktieren Sie Ihren ausgewählten Händler, um vor dem Kauf detaillierte Informationen zu erhalten.

Published by: Adria Dom, d.o.o.; Art Direction & Design: Publmarket2 s.r.l.; Production: Enigma Novo mesto d.o.o., Photography: Tomaž Grdin, Branko Čeak, Jože Maček; Archive: Adria Dom d.o.o.; Shutterstock, Unsplash; Renders: Inpac Design studio, Copy: Cat's Eye Communications, Elvis Zagrljača, Ilaria Piluscio; Lythography: Tomo Per; Thanks to: Arena One 99 Glamping; Commercial layout design: Studio 300; Printed by: Printera Grupa d.o.o.

Veröffentlicht von: Adria Dom, d.o.o.; Art Direction & Design: Publmarket2 s.r.l.; Herstellung: Enigma Novo mesto d.o.o., Fotografie: Tomaž Grdin; Archiv: Adria Dom d.o.o., Unsplash; Renders: Inpac Design studio, Copy: Cat's Eye Communications, Elvis Zagrljača, Ilaria Piluscio; Lithografie: Tomo Per; Kommerzielles Layout-Design: Studio 300; Gedruckt von: Printera Grupa d.o.o.



The investment is co-financed by the Republic of Slovenia and the European Union and the European Regional Development Fund.



www.adria-home.com